

Arthur  
Loyd

ALSACE

# SOLUTIONS D'ENTREPRISE

Septembre 2024

## ARTHUR LOYD GRAND EST : UNION D'EXPERTISES LOCALES

La récente acquisition d'**Arthur Loyd Reims-Châlons en Champagne** et l'ouverture d'une nouvelle agence à **Mulhouse** en cette rentrée 2024 marquent une étape significative dans le développement du réseau régional sous la direction de **Grégory BIGEL**.

Cette expansion permet d'**unifier sous une même bannière** les agences de Metz, Nancy, Strasbourg, Mulhouse, Reims et Châlons-en-Champagne afin de mettre en commun leurs **expertises locales** au service du marché régional.

L'entité **Arthur Loyd Grand Est** permet ainsi de proposer des **services immobiliers de premier plan** dans toute la région en développant notamment des **métiers transversaux** tels que l'**investissement locatif**, la **gestion locative** ou encore le **syndic de copropriété**.

Autre nouveauté : l'ouverture de **40% du capital** aux consultants. Effective à la fin de l'année, cette mesure permettra de **reconnaitre le travail** des collaborateurs et de **favoriser une synergie** accrue entre les agences du Grand Est.

Gregory BIGEL souhaite également **renforcer ses équipes** pour atteindre un effectif de 30 collaborateurs sur la grande région d'ici la fin de l'année.



ARTHUR LOYD ALSACE

Strasbourg - Mulhouse

03 67 34 16 00

strasbourg@arthur-loyd.com

www.arthur-loyd/alsace.com



**VOTRE FUTUR ESPACE DE TRAVAIL À SCHILTIGHEIM**

**UNE EXCLUSIVITÉ ARTHUR LOYD ALSACE !**



**Premier immeuble de bureaux certifié PASSIVHAUS** de l'Espace Européen de l'Entreprise à Schiltigheim. Votre lieu de travail comme **exemple de durabilité** et de **performance énergétique**. Et si vos futurs bureaux offraient un **cadre de travail agréable** tout en **réduisant** significativement l'**empreinte écologique**.

**- INFORMATIONS SUR LE PROJET -**

Surface **totale** : **3.905 m<sup>2</sup>** / Surface **divisible** à partir de **270 m<sup>2</sup>**

**Livraison 2026** / A la **vente** et à la **location** / 80 emplacements vélos

92 places de parking / Norme **RE2020** et certifié **Passivhaus**



*Brise Soleil Orientables / Sanitaires dans les communs / Arrivées et évacuations d'eau + compteur séparé pour chaque plateau  
Éclairages LED / Ascenseurs / Accès PMR / ERP Possible*

**INTÉRESSÉS PAR CE PROJET ? VOTRE FUTUR ADRESSE VOUS ATTEND !**

**Contactez l'agence Arthur Loyd Strasbourg :**

**03 67 34 16 00 - strasbourg@arthur-loyd.com - arthur-loyd/alsace.com**

# BUREAUX BAS-RHIN

CONTACT : Arthur Loyd Alsace  
03 67 34 16 00 - strasbourg@arthur-loyd.com

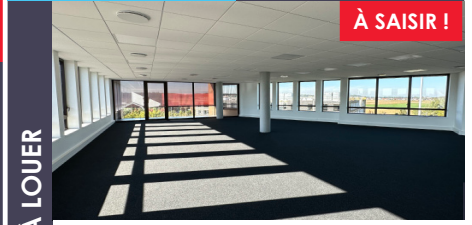


**À VENDRE - STRASBOURG**  
Place de Haguenau  
De 188 m<sup>2</sup> à 2.080 m<sup>2</sup>

Réhabilitation de l'ancienne clinique Adassa. Surfaces de bureaux lumineuses avec terrasses privatives dans un édifice historique qui s'inscrit dans un **écrin de verdure** face à un futur parc de 16 hectares qui remplacera l'actuelle place de Haguenau  
Emplacement **premium** et haut standing. Confort d'usage par la conservation des volumes existants.

**LES + :** Parkings privés en s/sol, terrasses & cour verdoyante faisant office de cœur végétal pour ces locaux.  
Locaux ERP.

926 m<sup>2</sup> div. à partir de 139 m<sup>2</sup> **SCHILTIGHEIM**



**À SAISIR !**

**À LOUER**

Locaux de bureaux, situés au 4<sup>e</sup> étage d'un immeuble de dernière génération, locaux aménagés, non cloisonnés chauff. & clim réversible

**LES + :** Accenseurs, BSO, Arrivées et évacuations d'eau, courant fort, fibre optique, vidéophone dans chaque lot.

505 m<sup>2</sup> **SAVERNE**

**OPPORTUNITÉ !**



**À VENDRE**

Dans un **immeuble passif** construit en 2015 en structure bois aux prestations de confort et d'usage, 9 bureaux, 2 salles de réunion, salles d'exposition/conférence, vestiaires, 2 open-space

**LES + :** Grande terrasse extérieure. Cuisine équipée, BSO, espace d'accueil, 26 parkings privés, garage à vélo; espace de stockage

1.007 m<sup>2</sup> div. à partir de 82 m<sup>2</sup> **STRASBOURG**  
quartier coopérative



**À LOUER**

Emplacement idéal pour ces bureaux neufs situés dans le quartier de la coopérative. Cet édifice en R+2 dispose d'une terrasse au 1<sup>er</sup> étage.

**LES + :** Quartier et bâtiment patrimonial, environnement unique et nombreuses commodités d'usage + services voisins.

5.405 m<sup>2</sup> **ITTENHEIM**



**À VENDRE**

Immeuble de belle facture, offrant de belles prestations, ces locaux neufs seront livrés sans cloisonnement pour s'adapter librement aux besoins. Locaux orientés professions libérales !

**LES + :** 2 places de parking privatives par lot, parkings en foisonnement visiteurs, Revêtement au sol + mise en peinture des murs + clim et chauff. en réversible.

# BUREAUX HAUT-RHIN

CONTACT : Olivier ALLANÇON  
07 85 13 19 83 - oallancon@arthur-loyd.com



**OPPORTUNITÉ À SAISIR !**

**À LOUER**  
**MULHOUSE**

827m<sup>2</sup> divisibles à partir de 248m<sup>2</sup>

Ces locaux de bureaux neufs, livrés aménagés, non cloisonnés et non câblés, à deux pas de la gare de voyageurs de Mulhouse représentent une opportunité exceptionnelle !

Ce bien tout confort et aux nombreux avantages propose 3 lots vacants : 250, 260 & 320 mètres carrés.

**LES + :** Emplacement et prestations de qualité ! Commodités et enseignes de services à deux pas de l'immeuble.

90 m<sup>2</sup> **DIDENHEIM**



**À LOUER**

Au sein du Parc Des Collines II. Sur la commune de Brunstatt Didenheim, un **open space d'environ 90 m<sup>2</sup>** (cloisonnage sur demande) situé au R+1 d'un **bâtiment tertiaire neuf**.

**LES + :** le bien, avec ascenseur et sanitaires PMR est conforme aux normes PMR actuelles. **Emplacement et prestations de qualité !**

282 m<sup>2</sup> **MULHOUSE Centre**

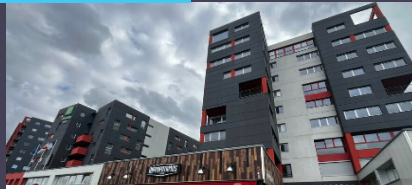


**À VENDRE**

**Accessibilité remarquable.** Les lignes de tram et de bus ainsi qu'un **parking public** à proximité immédiate pour ce local offrant 141m<sup>2</sup> au R1 et autant au RDC doté de vitrines.

**LES + :** Emplacement stratégique, au cœur de la ville, 7 places de parking en sous-sol.

1.012 m<sup>2</sup> div. à partir de 76 m<sup>2</sup> **MULHOUSE**

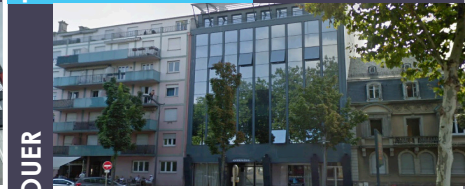


**À LOUER**

Ces ensembles de bureaux, proches de toutes commodités, proposent différentes surfaces allant de 76 à 399m<sup>2</sup> pour un total de 1.012 m<sup>2</sup> répartis en 7 lots distincts.

**LES + :** places de stationnement libres ou stationnement privatif sur demande

471,5m<sup>2</sup> div. à partir de 107 m<sup>2</sup> **COLMAR**



**À LOUER**

faisant face à la gare de voyageurs de Colmar cet immeuble idéalement desservi assure un cadre de travail fonctionnel et pratique. Possibilité de location individuelles des espaces

**LES + :** Ascenseur, caves, parkings publics et privés à proximité immédiate à pieds. Nombreuses commodités et services voisins.

# LOGISTIQUE & ACTIVITÉS BAS-RHIN

CONTACT : Olivier ALLANÇON

07 85 13 19 83 - oallancon@arthur-loyd.com



**DERNIER LOT !**

**À LOUER**  
**SOUFFELWEYERSHEIM**  
**392 m<sup>2</sup>**

Bâtiment orienté PME-TPE pour du service, du tertiaire, de l'artisanat et de la petite logistique, cellule d'activités composée comme suit: stockage environ 264 m<sup>2</sup> avec une hauteur sous plafond de 7m, une porte sectionnelle électrique de 4,50 m de haut et de 3,50 m de large stockage R+1 de 85 m<sup>2</sup>

**LES + :** Espace de bureaux aménagés d'environ 33 m<sup>2</sup> équipés de climatisation réversible et kitchenette, un bloc sanitaire et une porte d'entrée indépendante.

**2.141 m<sup>2</sup>**

**REICHSTETT**

**VISIBILITÉ !**



**À LOUER**

Sur un terrain de **5100 m<sup>2</sup>** offrant une belle visibilité à l'angle d'une rue ce bâtiment récent offre des **installations modernes** aux **belles prestations !**

**LES + :** Bureaux et showroom de 330 m<sup>2</sup>, hall de stockage de 1.870 m<sup>2</sup> sous 9 mètres de plafond + porte sectionnelle et quai et 28 places de stationnement !

**375 m<sup>2</sup>**

**GEISPOLSHEIM**



**À VENDRE**

Local d'activité de **288 m<sup>2</sup>** en RDC et **88 m<sup>2</sup>** en mezzanine, locaux livrés bruts de béton fluides en attente d'aménagement selon besoins à charge du bailleur.

**LES + :** 1 accès direct via route de lingolsheim, 1 accès direct via piste cyclable & piétonne. Voirie intérieure VL & PL, Photovoltaïque.

**7.160 m<sup>2</sup>**

**GEISPOLSHEIM**



**À LOUER**

Comprenant **743 m<sup>2</sup>** de bureaux et **6419 m<sup>2</sup>** de hall, **55 parking** avec bornes de recharge VL, **1 parking PL**, aire de retournement & **5 quais**, **4 portes sectionnelles**.

**LES + :** Classification ERT / ERP Hauteur sous poutre de 9,20 mètres et typologie de site idéale pour la logistique et la manutention de marchandises.

**340 m<sup>2</sup>**

**BISCHHEIM**

**OPPORTUNITÉ RARE !**



**À LOUER**

Au sein d'une zone industrielle ce lot rénové de **340 m<sup>2</sup>** est la **dernière cellule** de cet ensemble immobilier situé au **croisement de deux axes majeurs**.

**LES + :** 7m de hauteur sous poutre, très grande porte sectionnelle, possibilité d'aménagement de la cellule, 3 parkings.

# LOGISTIQUE & ACTIVITÉS HAUT-RHIN

CONTACT : Olivier ALLANÇON

07 85 13 19 83 - oallancon@arthur-loyd.com



**À VENDRE**  
**ILLZACH**

**10.330 m<sup>2</sup> divisibles dès 130 m<sup>2</sup>**

Dans un ensemble immobilier en cours de construction, sur un axe passant en entrée d'agglomération, et à proximité immédiate des axes autoroutiers, Arthur Loyd Alsace vous propose à l'acquisition différentes surfaces de locaux mixtes (bureaux et activités) livrées brutes, fluides en attente.

livraison prévue pour fin 2024.

**LES + :** 1 porte sectionnelle par lot et 3 places de parking sont attribuées par lot. Accès poids lourd, Copropriété, Hauteur du stockage : Entre 3.5 et 6 m selon les bâtiments.

**9.178 m<sup>2</sup>**  
divisibles dès 399 m<sup>2</sup>

**HUNINGUE**



**À VENDRE**

Implanté sur le territoire des trois frontières, considéré comme l'un des **secteurs les plus attractifs du marché**, environnement favorable et dynamique !

**LES + :** Très belle visibilité en bordure de route, site situé directement aux frontières de l'Allemagne et de la Suisse !

**25.200 m<sup>2</sup> div. à partir de 12.400 m<sup>2</sup>**

**ENSISHEIM**



**À LOUER**

**OPPORTUNITÉ À SAISIR !**

Cet entrepôt logistique de **25.200 m<sup>2</sup>** divisibles à partir de **12.400 m<sup>2</sup>** est idéalement situé au cœur de la Zone Europe à proximité immédiate de l'A35 entre Colmar et Mulhouse.

**LES + :** Cet ensemble immobilier logistique permet de proposer différentes surfaces, selon les besoins.

**11.900 m<sup>2</sup> div. à partir de 150 m<sup>2</sup>**

**HESINGUE**



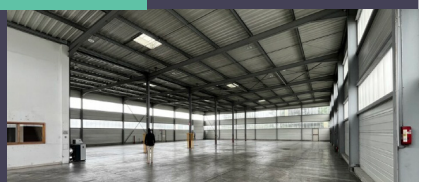
**À VENDRE**

Ces locaux d'activités situés dans la **ZAC du Technoparc** dans le village d'entreprise **Novhasso**, **3 bâtiments** proposeront **53 cellules**, avec possibilité d'installer des mezzanines.

**LES + :** Halls de Stockage ou Showroom, Bureaux au premier étage, + 2 Places de parking privées attribuées à chaque lot.

**1.450 m<sup>2</sup>**

**COLMAR**



**À LOUER**

Au cœur de la **Zone Industrielle Nord**, zone mixte activités & commerces, ce **bâtiment autonome** sur un foncier enrobé de **2.800 m<sup>2</sup>** à proximité des axes routiers majeurs.

**LES + :** Portes sectionnelles automatisées, 200 m<sup>2</sup> de bureaux, Site clôturé.

# COMMERCE BAS-RHIN

CONTACT : Arthur CHIA

06 42 49 69 37- [achia@arthur-loyd.com](mailto:achia@arthur-loyd.com)



À SAISIR !

À LOUER  
STRASBOURG - CENTRE VILLE  
605 m<sup>2</sup>

Au sein de l'hyper-centre strasbourgeois nous vous proposons un magnifique immeuble professionnel composé d'une belle vitrine commerciale et d'une façade remarquable.

Les 172 m<sup>2</sup> du RDC sont complétés par 4 niveaux reliés au sein de cette bâtisse.

À deux pas de la place Gutenberg et de toutes commodités et services.

LES + : Emplacement de choix, qualité des prestations et visibilité.

830 m<sup>2</sup>

ZAC NORD  
Lampertheim



À LOUER

Composé de 625 m<sup>2</sup> de surface de vente et 205 m<sup>2</sup> de bureaux au R1. Le local commercial est situé dans une partie de la ZAC Nord très dynamique avec un flux de passage important.

LES + : Produit rare dans la Zone Commerciale N°1. Places de parking dédiées !

1.460 m<sup>2</sup>

STRASBOURG  
Place Kléber

PRODUIT RARE !



À LOUER

Donnant directement sur la Place Kléber et bénéficiant d'une façade entièrement vitrée, ce local lumineux se compose de 4 étages et d'un RDC commercial lui attribuant une surface rare pour ce secteur urbain central.

LES + : Situation premium sur la place centrale de Strasbourg. Fréquentation continue ! Bénéficiant d'un ascenseur pour les normes PMR.

170 m<sup>2</sup> div. à partir de 80 m<sup>2</sup>

SCHILTIGHEIM



À LOUER

Au sein de l'Espace Européen, (plus grande zone tertiaire de l'EMS) locaux commerciaux d'une surface coque de 170m<sup>2</sup> ainsi qu'une terrasse de 200m<sup>2</sup> au sein d'une résidence étudiante neuve.

LES + Locaux adaptés pour accueillir une activité de restauration. Dans un secteur où la demande est croissante et l'offre peu développée.

1.660 m<sup>2</sup>

ZAC NORD  
Lampertheim



À LOUER

Dans la ZAC Nord. Le bien se compose de 1150m<sup>2</sup> de surface de vente, 475m<sup>2</sup> de stockage et de 45m<sup>2</sup> de bureaux en R1. L'architecture spécifique du bâtiment offre une visibilité particulière.

LES + : Visibilité, vitrines sur toutes les façades. Grand parking. Le bâtiment est desservi et bénéficie des nouvelles voiries de la ZAC.

# COMMERCE HAUT-RHIN

CONTACT : Olivier ALLANÇON

07 85 13 19 83 - [oallancon@arthur-loyd.com](mailto:oallancon@arthur-loyd.com)



À SAISIR !

À LOUER  
SAUSHEIM  
1.687 m<sup>2</sup> divisibles dès 541 m<sup>2</sup>

Au coeur de la ZAC ESPALE, 3 cellules commerciales de 540, 560 et 584 m<sup>2</sup> dans un bâtiment neuf situé dans la zone d'activité automobiles de Sausheim. La dalle supporte 500kg au m<sup>2</sup>. Possibilité de mezzanine 160kg au m<sup>2</sup>.

à proximité des acteurs majeurs du monde automobile et des deux roues tels que TESLA, FERRARI, AUDI, PORSCHE, DUCATI, et bien d'autres.

LES + : Possibilité de réunir les cellules pour bénéficier de plus grandes surfaces, Cellules entièrement vitrées donnant sur l'A35 «La comtoise»

900 m<sup>2</sup> divisibles

RIXHEIM  
Zone Commerciale



À LOUER

3 cellules neuves de 300 m<sup>2</sup> chacune. Avec places de stationnement en foisonnement sur un axe très passant ! Cellules livrées brutes fluides en attentes et vitrine coté rue.

LES + : Emplacement et qualité, à la fois des bâtiments comme du lieu. Possibilité de location de 3 ou 2 cellules !

1.500 m<sup>2</sup>

KINGERSHEIM

À SAISIR !



À LOUER

Au coeur de la zone du Kaligone, ce local commercial se compose de 1500 m<sup>2</sup> dont 500 m<sup>2</sup> en mezzanine et 200 m<sup>2</sup> de surfaces de stockage

LES + : Vitrines sur l'intégralité de la façade visibilité optimale et trafic garanti ! Local faisant face à la voie rapide et la D430

216 m<sup>2</sup>

MULHOUSE  
Hyper-centre



À LOUER

En coeur de ville, emplacement numéro 1 d'une surface totale de 216 m<sup>2</sup> dont 110 m<sup>2</sup> de surface de vente au RDC. , et en R+1 une réserve d'environ 81 m<sup>2</sup> et un local personnel.

LES + : Grandes vitrines en angle, hyper-centre piéton, emplacement premium !

530 m<sup>2</sup>

WITTENHEIM



À VENDRE

Ce local commercial présenté brut fluides en attentes d'une surface totale de 530 m<sup>2</sup>, en excellent état s'accompagne de la présence d'un totem sur la rue et de 72 places de parking.

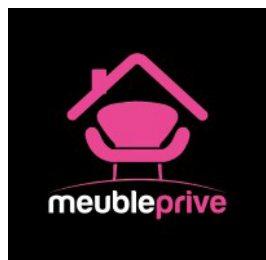
LES + : Emplacement et qualité, à la fois des bâtiments comme du lieu. Locaux rénovés

Arthur  
Loyd

ALSACE

ILS NOUS ONT  
FAIT CONFIANCE

 cocoonr  
HOSTING POWER



 NACARAT



 NOVÉTUDE  
SANTÉ PRO



**ARTHUR LOYD GRAND EST**

Metz - Nancy - Strasbourg - Mulhouse  
Reims - Châlons en Champagne

*6 agences dans le Grand-Est*

## **NOS DOMAINES D'EXPERTISE**

Conseils - Transactions - Investissements  
Évaluations et valorisations

## **GESTION LOCATIVE ET SYNDIC**

Entretien des parcs immobiliers - Sécurisation des  
flux financiers - Gestion des locations

## **NOS VALEURS**

Engagement et confiance - Indépendance  
Écoute et professionnalisme - Réactivité