

Arthur
Loyd

LORRAINE

Solutions d'entreprise

SEPTEMBRE 2024

ARTHUR LOYD GRAND EST : UNION D'EXPERTISES LOCALES

La récente acquisition d'**Arthur Loyd Reims-Châlons en Champagne** et l'ouverture d'une nouvelle agence à **Mulhouse** en cette rentrée 2024 marquent une étape significative dans le développement du réseau régional sous la direction de **Grégory BIGEL**.

Cette expansion permet d'**unifier sous une même bannière** les agences de Metz, Nancy, Strasbourg, Mulhouse, Reims et Châlons-en-Champagne afin de mettre en commun leurs **expertises locales** au service du marché régional.

L'entité **Arthur Loyd Grand Est** permet ainsi de proposer des **services immobiliers de premier plan** dans toute la région en

développant notamment des **métiers transversaux** tels que l'**investissement locatif**, la **gestion locative** ou encore le **syndic de copropriété**.

Autre nouveauté : l'ouverture de **40% du capital** aux consultants.

Effective à la fin de l'année, cette mesure permettra de **reconnaître le travail** des collaborateurs et de

favoriser une synergie accrue entre les agences du Grand Est.

Gregory BIGEL souhaite également **renforcer ses équipes** pour atteindre un effectif de 30 collaborateurs sur la grande région d'ici la fin de l'année.



NOS AGENCES EN LORRAINE

Agence de Metz

35 bis Avenue Foch
57000 METZ

03 72 39 10 60

metz@arthur-loyd.com

Agence de Nancy

7 rue Edmonde Charles Roux
54000 NANCY

03 83 36 78 26

nancy@arthur-loyd.com

arthur-loyd.com/lorraine

NOUVELLE AGENCE ARTHUR LOYD NANCY



L'agence Arthur Loyd Nancy a récemment déménagé ses bureaux au **7 rue Edmonde Charles Roux**, au rez-de-chaussée du nouvel immeuble **Initial** situé dans le quartier **Centre-Gare**.

Ces locaux **flambant neufs** bénéficient d'un emplacement idéal, à seulement quelques pas de la **gare SNCF** et de nombreux **parkings publics**.

L'**inauguration** aura lieu le **30 septembre prochain**. Une excellente occasion de **découvrir** cet espace moderne et d'**échanger** en toute convivialité sur vos projets en immobilier d'entreprise.

Infos et inscriptions : 03 83 36 78 26

LE FIVE SORT DE TERRE À LESMÉNILS

Le chantier de construction de l'ensemble immobilier **Le Five** avance à grand pas sur la très attractive **ZAC de Bouxières-Lesménils** (54).

Bénéficiant d'une **implantation stratégique** en bordure d'A31, entre Nancy et Metz, Le Five offrira des espaces **modernes et flexibles** à usage d'**activités** sur une superficie totale de **2.276 m²** divisibles dès **377 m²**.

Disponibles à la **vente**, les locaux seront livrés clos et couverts, fluides en attente.

Pour + d'infos contactez notre agence de Nancy au **03 83 36 78 26**

LE PORTRAIT ARTHUR LOYD LORRAINE



Rencontre avec
Manon GERARD,
nouvelle
Consultante
pour notre agence
de Nancy

ALL : **Pourriez-vous nous présenter votre formation et votre parcours ?**

MG : Après avoir obtenu une licence en Langues Étrangères Appliquées en anglais et espagnol, ainsi qu'un master en marketing et événementiel, je me suis rendu compte que la communication était réellement faite pour moi, mais pas derrière un bureau. J'ai donc choisi un métier qui m'a toujours attirée : être agent immobilier.

Mon parcours d'études n'étant pas du tout orienté vers ce domaine, j'ai d'abord effectué un passage formateur en immobilier résidentiel. Puis, au bout d'un an, lorsque je me suis sentie prête, j'ai décidé de rejoindre l'équipe Arthur Loyd pour évoluer dans le secteur de l'immobilier professionnel.

ALL : **Quelles sont vos principales missions chez Arthur Loyd Lorraine ?**

MG : Mes principales missions sont d'accompagner les futurs propriétaires ou locataires d'un local, ainsi que les actuels. Mon objectif principal est de trouver le bon local pour mes prospects et d'aider le propriétaire à trouver le locataire ou l'acheteur idéal.

Je travaille sur les trois cœurs de métier : le commerce, les bureaux et l'activité, en lien direct avec les consultants de l'agence de Nancy.

Ce qui me plaît le plus dans ces missions, c'est que mes journées ne se ressemblent pas et que je peux toujours communiquer avec de nouvelles personnes. C'est ce qui m'anime le plus en tant que consultante !

BUREAUX MOSELLE



À VENDRE / À LOUER
METZ - Parc du Technopôle
2.001 m² div.

EXCLUSIVITÉ ARTHUR LOYD

En bordure de l'avenue de Strasbourg et de la Rocade Sud, 2.001 m² divisibles sont encore disponibles au sein de l'immeuble dernière génération Émeraude. Plateaux de bureaux aux normes PMR et code du travail livrés finition promoteur T4 2024.

LES + : Bâtiment neuf - Belle visibilité sur un axe très passant - Parking sécurisé - Espaces verts et terrasses - Accès direct Rocade Sud.

2.561 m² div **METZ Amphithéâtre**



EXCLUSIVITÉ

À VENDRE / À LOUER

Immeuble à construire de 2.561 m² en R+6, Olympie accueillera des plateaux de bureaux aménagés en open-space aux normes PMR et Code du travail. Livraison T3 2026.

LES + : Locaux neufs - Parking - Gare TGV et transports en commun à 5 min. - Commerces et restaurants à proximité immédiate.

2.796 m² div **METZ Technopôle**



À VENDRE

EXCLUSIVITÉ

Immeuble de standing de 2.796 m² en R+4, TechnoLac offrira des plateaux de bureaux flexibles dès 134 m². Normes PMR et Code du travail. Parking sécurisé 70 pl. Livraison T4 2025.

LES + : Grande visibilité en bordure du Bd Solidarité - Ligne Mettis à 2 min. - Proximité A4 et A31 - Terrasses sur certains lots.

1.321 m² div **NORROY-LE-VEEUR**



À VENDRE / À LOUER

Implanté au cœur de l'écoparc Val Euromoselle, immeuble de 1.321 m² offrant des lots de bureaux dès 123 m². Aménagement flexible en openspace ou bureaux cloisonnés.

LES + : Parking 53 places - Dernières performances énergétiques - Parc d'activité dynamique - ZAC Semécourt et A4 à 5 min.

1.561 m² div **ARS LAQUENEXY**



À VENDRE / À LOUER

Sur la ZAC de Mercy, immeuble à construire offrant des plateaux de bureaux aménagés totalisant 1.561 m² divisibles dès 58 m². Places de parking extérieures disponibles en sus.

LES + : Immeuble de standing - Pôle d'activité dynamique - Excellente accessibilité en bordure de la rocade Sud.

BUREAUX MEURTHE-ET-MOSELLE



À VENDRE
NANCY - Rives de Meurthe
57 m²

EXCLUSIVITÉ ARTHUR LOYD

Au cœur du quartier très prisé des Rives de Meurthe, au 2ème étage d'un immeuble récent, plateau de bureaux neuf de 57 m² environ comprenant une entrée et deux bureaux cloisonnés. Locaux aménagés, climatisés, conformes aux normes PMR et ERP et dotés d'une place de parking privative extérieure.

LES + : Locaux neufs et lumineux - Haute performance énergétique - Proximité hypercentre de Nancy, gare SNCF et réseau autoroutier.

1.116 m² div **NANCY**
Cours Léopold

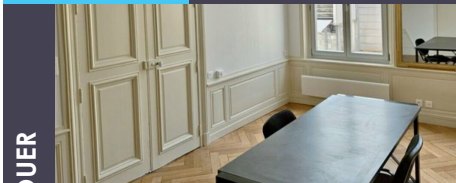


À LOUER

Dans un très bel immeuble de 4 étages, surfaces de bureaux climatisées totalisant 1.116 m² divisibles dès 308 m². 11 stationnements disponibles à la location. Terrasse sur lot du R+4.

LES + : Adresse renommée avec large visibilité - Normes PMR - Parkings publics au pied de l'immeuble - Proximité gare TGV.

53 m² div **NANCY Hypercentre**

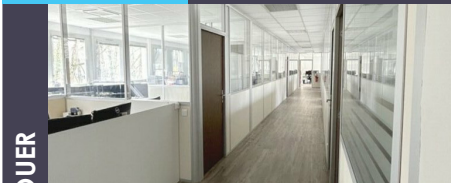


À LOUER

Au 1er étage d'un immeuble de caractère, bureaux rénovés de 23 m² et 30 m² dédiés aux professions libérales. Accès partagé à une salle d'attente, une cuisine et un espace détente.

LES + : Locaux d'exception (parquet, moulures, cheminées,...) - Quartier dynamique - Parking public et arrêt de bus face à l'immeuble.

347 m² **VANDOEUVRE**
LÈS-NANCY



À LOUER

Au sein d'un immeuble de plain-pied situé en bordure de l'axe principal du Technopôle Nancy Brabois, plateau de bureaux de 347 m² environ aménagé, cloisonné, et climatisé.

LES + : Parfait état - Normes PMR - Vaste parking privatif extérieur - Accès direct par A33 - Arrêt de bus au pied de l'immeuble.

221 m² **ESSEY-LÈS-NANCY**



À LOUER

EXCLUSIVITÉ

En hypercentre, au 1er étage de l'immeuble de l'Hôtel de Ville, plateau de bureaux de 221 m² environ aux normes PMR. Double accès sur rue et à l'arrière du bâtiment.

LES + : Axe routier majeur menant au centre ville de Nancy - Desserte par tram et bus - Proximité nombreuses commodités.

LOCAUX D'ACTIVITÉS MOSELLE



À LOUER METZ - DEUX FONTAINES 770 m² et 1.010 m²

ENSEMBLE IMMOBILIER NEUF

Stratégiquement implanté en bordure de l'A31, 2 cellules à vocation d'activité et de stockage d'environ 770 m² et 1.010 m². Locaux livrés clos et couverts, fluides en attente. Possibilité de création d'un espace de stockage en mezzanine en sus. Site clôturé avec parking privatif prééquipé pour bornes de recharge.

LES + : Grande visibilité sur axe routier majeur - Proximité nombreux commerces et services - Accès A31 immédiat - Vaste aire de manœuvre.

800 m²

METZ Actipôle

À LOUER



Idéalement situé à proximité des axes autoroutiers et à 10 minutes du centre-ville de Metz, local de 800 m² dont 70 m² de bureaux. 2 portes sectionnelles motorisées et 1 vitrine.

LES + : Site clos et sécurisé avec parking extérieur 5 places - Excellente accessibilité - Zone d'activité dynamique.

1.220 m²

WOIPPY



À LOUER

Sur le parc d'activités des Deux Fontaines, cellule de 1.220 m² dotée d'un espace bureaux, d'une surface de stockage et d'accès à quais. Travaux de modernisation prévus.

LES + : Site clos et sécurisé avec parking - Portes sectionnelles électriques - Proximité A31 et toutes commodités.

Dès 216 m²

SAINTE MARIE
AUX CHÊNES



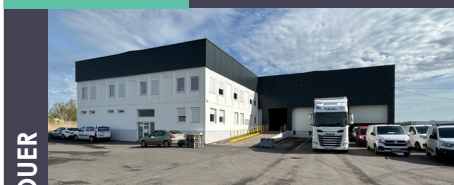
À LOUER

Dans un ensemble immobilier mixte, 3 cellules d'activités de 216 m², 217 m² et 230 m² comprenant une partie dépôt avec porte sectionnelle motorisée ainsi que des bureaux.

LES + : 6 places de parking - Site clos et sécurisé - Portes sectionnelles motorisées - Belle luminosité - Proximité A4.

2.400 m²

BASSE-HAM



À LOUER

Au coeur d'une zone dédiée aux activités industrielles et artisanales, local moderne et lumineux de 2.400 m² dont 2.000 m² de dépôt et 400 m² de bureaux et locaux sociaux.

LES + : 3 quais de chargement + rampe d'accès - Vaste parking extérieur - Proximité Allemagne et Luxembourg.

LOCAUX D'ACTIVITÉS MEURTHE-ET-MOSELLE



À LOUER Z.I SARREBOURG 3.262 m² div. 119 m²

ENSEMBLE IMMOBILIER NEUF

Idéalement situé entre Nancy et Strasbourg, bâtiment en construction totalisant 3.262 m² environ répartis en 15 cellules.

- 3 cellules d'environ 120 m² en RDC.
- 12 cellules d'environ 235 m² en RDC + mezzanine. Locaux livrés bruts de béton, fluides en attente.

LES + : Parking 79 places - Portes sectionnelles - Zone d'activité dynamique proche de toutes commodités - Proximité immédiate N4, A4 à 10 min.

3.892 m²

GONDREVILLE
FONTENOY

À LOUER

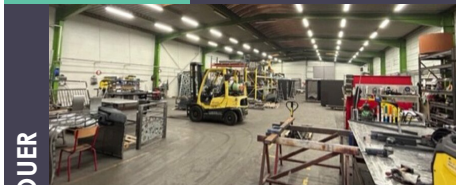


Dans un ensemble immobilier logistique récent, cellule de 3.892 m² dont 3.727 m² de locaux de stockage et charge dotés de 5 quais + 165 m² de bureaux. 3 places de parking en extérieur.

LES + : Site clos et sécurisé - Grande hauteur - Nouvelles normes ICPE - Stationnements poids lourds sur site - Accès direct A31.

1.424 m²

Z.I POMPEY



À LOUER

Sur le pôle d'activité et d'industrie de Nancy Nord, local de 1.424 m² dont 1.360 m² d'atelier avec accès traversant et 64 m² de bureaux et locaux sociaux. 8 places de parking privatives.

LES + : Bardage double peau - 2 portes sectionnelles - Accès direct A31 - Gare SNCF à 10 min. à pied - Restauration à proximité.

1.150 m² div

SEICHAMPS



À LOUER

À proximité de la ZAC de la Porte Verte, immeuble neuf de 1.150 m² répartis en 5 cellules de 230 m² en RDC + mezzanine. Locaux livrés clos-couverts, fluides en attente.

LES + : Locaux neufs et lumineux - 2 places de parking par lot - Zone d'activité dynamique - Proximité des axes autoroutiers A33 et A31.

309 m²

VANDOEUVRE
LÈS-NANCY

À VENDRE



Au coeur du marché de gros, dans un bâtiment à construire de 980 m², cellule de 309 m² dotée d'une porte sectionnelle et de 4 pl. de parking. Locaux livrés clos-couverts, fluides en attente.

LES + : Locaux neufs - Site clos et sécurisé - Échangeur A330 à proximité - Centre ville de Nancy à 10 min.

COMMERCE MOSELLE



À LOUER METZ - CENTRE GARE 453 m²

AU COEUR DU TRIANGLE IMPÉRIAL

À proximité de la gare TGV de Metz, cellule de 453 m² environ en RDC composée de plusieurs surfaces avec accès distincts permettant une flexibilité optimale d'aménagement (zones de vente, bureaux, ateliers,...). Parking couvert accessible via un passage d'accès privatif. Large linéaire de vitrines offrant une visibilité optimale.

LES + : Emplacement stratégique - Cellule multi accès - Grande luminosité et modularité - Arrêt de bus au pied de l'immeuble.

223 m²

METZ Hypercentre



À LOUER

Au cœur du centre-ville piétonnier, local de 223 m² environ dédié à une activité de restauration. Belle vitrine sur rue très fréquentée, cuisine spacieuse, espace de stockage, cave.

LES + : Flux piéton important - Surface généreuse - Cave - Nombreux parkings publics à proximité.

78 m²

METZ Centre

EXCLUSIVITÉ



À LOUER

À deux pas du centre-ville piétonnier et du campus universitaire, beau local de 78 m² refait à neuf disposant d'une surface de vente d'environ 40 m² et d'un sous-sol de 39 m².

LES + : Climatisation - Belle visibilité - Environnement dynamique - Excellente desserte par les transports en commun.

39 m²

METZ Hypercentre



À LOUER

Dans une rue piétonne pittoresque située à proximité de la place Saint Louis, cellule d'environ 39 m² dotée d'une belle vitrine assurant luminosité et visibilité.

LES + : Large flux piéton - Parkings publics à proximité - Facilité d'accès depuis les axes autoroutiers et la gare SNCF.

136 m²

METZ Sébastopol

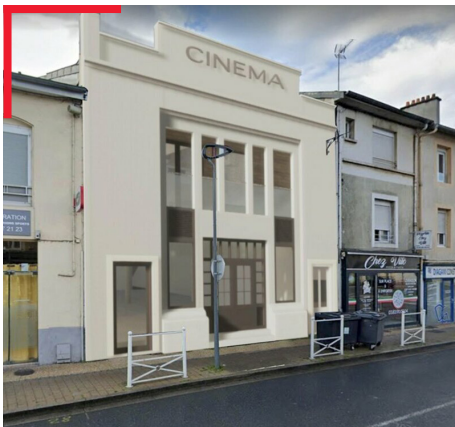


À LOUER

Au sein du C.C Metzanne, face à l'enseigne Action, cellule de 136 m² jouissant d'une grande luminosité et d'un flux piéton important généré par l'activité commerciale environnante.

LES + : Parking en foisonnement - Locomotives commerciales à proximité - Excellente accessibilité via le réseau autoroutier.

COMMERCE MEURTHE-ET-MOSELLE



900 m²

ÉPINAL ZAC Terres St Jean



À LOUER

Belle cellule commerciale de 900 m² environ idéalement située au cœur d'un pôle commercial regroupant des enseignes d'équipement de la maison.

LES + : Zone commerciale dynamique - Nombreuses enseignes nationales - Facilité d'accès - À 5 min. du centre-ville d'Épinal.

À VENDRE NEUVES MAISONS 210 m²

EXCLUSIVITÉ ARTHUR LOYD LORRAINE

En plein cœur du centre-ville, en lieu et place d'un ancien cinéma totalement réhabilité, local commercial de 210 m² environ bénéficiant d'un double accès, d'un garage privatif et d'un espace extérieur clôturé. Locaux livrés bruts de béton, fluides en attente et vitrines posées.

LES + : Locaux refaits à neuf - Environnement commercial dynamique (boulangerie, boucherie, bureau de tabac,...) - Accès A33 à 10 minutes - Places de stationnement dans la rue

1.240 m²

ESSEY-LÈS-NANCY



À LOUER

Sur la ZAC de la Porte Verte 1, cellule commerciale à construire de 1.240 m² dont 815 m² de surface de vente et 415 m² de réserves. Locaux livrés bruts, fluides en attente.

LES + : Locaux neufs - Excellente visibilité sur axe routier majeur - ERP type 5 - Proximité voies rapides et transports en commun.

1.234 m²

SAINT DIÉ DES VOSGES



À LOUER

Sur l'axe commercial de l'Av. d'Alsace, local de 1.234 m² environ dont 863 m² de surface de vente et 254 m² de réserves. Parking 78 places en foisonnement doté de 4 bornes IRVE.

LES + : Belle visibilité sur axe routier majeur - Proximité locomotives commerciales Cora et Intermarché - Climatisation réversible.

1.480 m²

SAINT DIÉ DES VOSGES



À LOUER

Au cœur de l'espace commercial Porte des Vosges, local de 1.480 m² environ comprenant 1.150 m² de surface de vente, 80 m² de bureaux ainsi qu'une réserve de 250 m². Parking 80 pl.

LES + : Proximité axe D420 - Environnement commercial dynamique - Nombreuses enseignes nationales et de loisirs à proximité.



LORRAINE

ILS NOUS ONT FAIT CONFIANCE

DIAGONAL



LE RELAIS



HighSociety



LE RÉSEAU FENSCH voyages



ARTHUR LOYD GRAND EST

Metz - Nancy - Strasbourg - Mulhouse
Reims - Châlons en Champagne

6 agences dans le Grand-Est

NOS DOMAINES D'EXPERTISE

Conseils - Transactions - Investissements
Évaluations et valorisations

GESTION LOCATIVE ET SYNDIC

Entretien des parcs immobiliers - Sécurisation des flux financiers - Gestion des locations

NOS VALEURS

Engagement et confiance - Indépendance
Écoute et professionnalisme - Réactivité