



---

# ZOOM

by

# AL

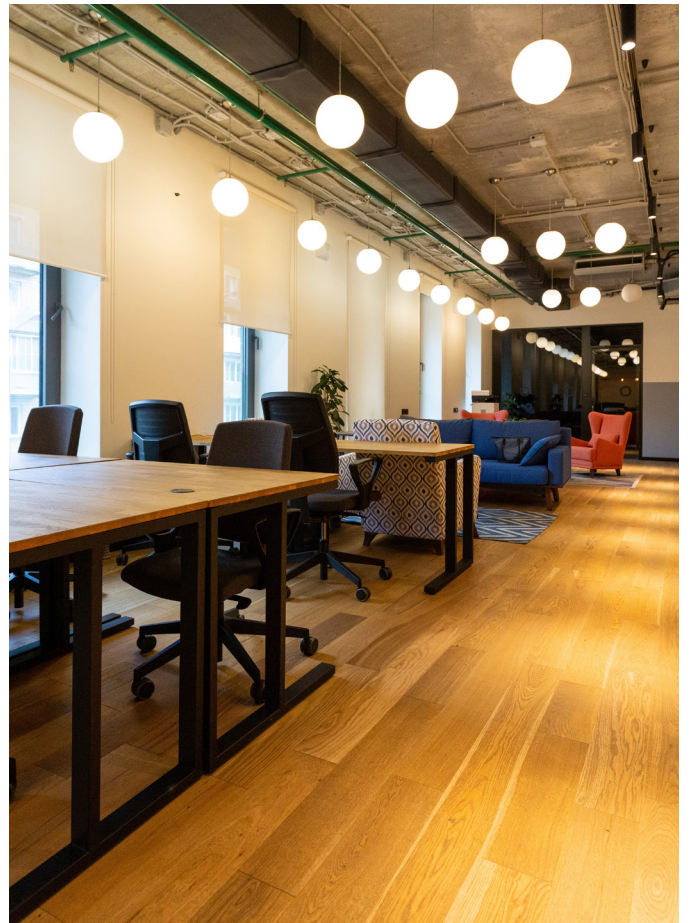
---

Octobre 2024

Retrouvez toutes nos  
dernières offres

Édition  
**LOCAUX  
D'ACTIVITÉS**

---



# NOS NOUVELLES OFFRES

## AGENCE DE MONTPELLIER

Pages 3 à 5



Michel PEINADO  
04 67 20 00 00

Directeur associé - Investissement  
[m.peinado@arthur-loyd.com](mailto:m.peinado@arthur-loyd.com)

Laurie GRYSELIER  
04 67 20 00 00

Assistante de direction  
[l.gryselier@arthur-loyd.com](mailto:l.gryselier@arthur-loyd.com)

Manon DOBENESQUE  
06 78 03 47 10

Chargée de marketing  
[m.dobenesque@arthur-loyd.com](mailto:m.dobenesque@arthur-loyd.com)

Brandon BELOT  
06 21 10 09 63

Prospecteur commercial  
[b.belot@arthur-loyd.com](mailto:b.belot@arthur-loyd.com)

Lucas DIAGO  
07 56 00 65 32

Prospecteur commercial  
[l.diago@arthur-loyd.com](mailto:l.diago@arthur-loyd.com)

### BUREAUX

Aurélie CLOT  
06 46 07 37 34

Consultante  
[a.clot@arthur-loyd.com](mailto:a.clot@arthur-loyd.com)

Antoine GHYSELEN  
06 28 96 44 62

Consultant Senior  
[a.ghysele@arthur-loyd.com](mailto:a.ghysele@arthur-loyd.com)

Emmanuelle PHILIBERT  
06 46 07 37 24

Consultante  
[e.philibert@arthur-loyd.com](mailto:e.philibert@arthur-loyd.com)

Capucine LESFARGUES  
04 67 20 00 00

Assistante Commerciale  
[c.lesfargues@arthur-loyd.com](mailto:c.lesfargues@arthur-loyd.com)

### LOCAUX D'ACTIVITÉ & COMMERCES

Thomas De QUEYLARD  
06 77 69 85 20

Manager Activités & Commerces  
[t.dequeylard@arthur-loyd.com](mailto:t.dequeylard@arthur-loyd.com)

Carine MEYER  
06 14 24 56 95

Consultante Senior Activités & Commerces  
[c.meyer@arthur-loyd.com](mailto:c.meyer@arthur-loyd.com)

Mathieu FREY  
07 86 74 91 61

Consultant Activités  
[m.frey@arthur-loyd.com](mailto:m.frey@arthur-loyd.com)

Clémentine MATHEW  
04 67 20 00 00

Assistante Commerciale  
[cmathew@arthur-loyd.com](mailto:cmathew@arthur-loyd.com)



**MONTPELLIER SUD**

## LOCAUX D'ACTIVITÉS À VENDRE

**424 m<sup>2</sup> divisibles**

Référence : 1299756

- Cellules commerciales de 265 m<sup>2</sup> (avec terrasse) et 79 m<sup>2</sup>, ainsi qu'une cellule d'activité de 79 m<sup>2</sup> au rez-de-chaussée d'un immeuble mixte habitation, bureaux, commerces en cours de construction.
- L'immeuble TRENDY se situe dans le secteur de Près d'Arènes où vous bénéficierez de la proximité du tramway ligne 4 et de l'accès autoroutier à toute proximité.



**MONTPELLIER EST**

## LOCAUX D'ACTIVITÉS À LOUER

**983 m<sup>2</sup> non divisibles**

Référence : 1299415

- Local d'activité dans un bâtiment multi-utilisateurs d'environ 983 m<sup>2</sup>, composé de 475 m<sup>2</sup> d'entrepôt et 51 m<sup>2</sup> de bureaux au RDC et 457 m<sup>2</sup> environ de bureaux au R+1.
- Les bureaux au R+1 comprennent un open space, 3 bureaux cloisonnés, une salle de réunion, un espace détente et kitchenette, un laboratoire cuisine, une salle d'archive, un local ménage, un local technique et informatique.
- 12 places de parking.



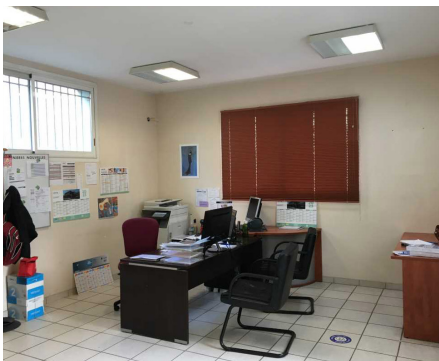
**MONTPELLIER NORD**

## LOCAUX D'ACTIVITÉS À VENDRE

**426 m<sup>2</sup> divisibles**

Référence : 1281015

- Locaux neufs situés en zone franche urbaine, une opportunité unique pour développer votre activité dans un environnement dynamique et attractif.
- Immeuble indépendant en R+2 à usage de bureaux et d'activités en RDC. Locaux divisibles en 3 lots à partir de 122 m<sup>2</sup>, à la vente en bail dérogatoire.
- À proximité des infrastructures de transport (autoroutes, transports en commun).



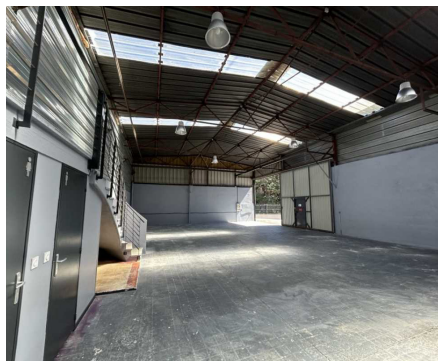
**MONTPELLIER OUEST**

## LOCAUX D'ACTIVITÉS À LOUER

**860 m<sup>2</sup> non divisibles**

Référence : 1107486

- Locaux d'activités d'environ 860 m<sup>2</sup> dans un bâtiment multi-utilisateurs composés de 484 m<sup>2</sup> d'entrepôts, 160 m<sup>2</sup> de mezzanine, 124 m<sup>2</sup> de bureau en RDC et R+1 et 92 m<sup>2</sup> d'atelier.
- Stationnement libre dans la parcelle.
- Accès PL.



**SAINT JEAN DE VÉDAS**

## LOCAUX D'ACTIVITÉS À LOUER

**368 m<sup>2</sup> non divisibles**

Référence : 1302162

- Local d'activité d'une surface totale de 368 m<sup>2</sup> proche d'une zone d'activité commerciale et de l'autoroute A9.
- Le local se compose d'un espace entrepôt d'environ 227 m<sup>2</sup>, d'une partie bureaux au RDC d'environ 73 m<sup>2</sup> ainsi que d'une mezzanine d'environ 68 m<sup>2</sup>.
- Locaux équipés de sanitaires.
- Hauteur sous plafond du dépôt de 5,40 m et 2.50 m pour la mezzanine.



**SAINT JEAN DE VÉDAS**

## LOCAUX D'ACTIVITÉS À LOUER

**435 m<sup>2</sup> non divisibles**

Référence : 1286940

- Local d'activité de 435 m<sup>2</sup> dans une Zone Industrielle de Saint-Jean-de-Védas à proximité directe de l'autoroute.
- Le local est composé d'un entrepôt de 374 m<sup>2</sup> au rez-de-chaussée et d'une mezzanine de 61 m<sup>2</sup> sur la longueur du bâtiment. Bénéficie d'une belle hauteur sous-plafond et d'une grande porte sectionnelle avec ouverture en glissière.
- Accès poids lourds et grand parking.

# Locaux d'activités



MAUGUIO

## LOCAUX D'ACTIVITÉS À LOUER

705 m<sup>2</sup> non divisibles

Référence : 1304548

- Local d'activités à louer de 705 m<sup>2</sup>, composé en deux parties avec, la partie entrepôt d'une surface de 500 m<sup>2</sup> et la partie bureaux de 205 m<sup>2</sup>.
- Le bâtiment est indépendant, avec une grande cour permettant les livraisons et un parking privatif d'une dizaine de places.
- Disponibles à partir de décembre 2024/ janvier 2025.



MAUGUIO

## LOCAUX D'ACTIVITÉS À LOUER

1 618 m<sup>2</sup> non divisibles

Référence : 1308087

- Local d'activités de 1 618 m<sup>2</sup> sur un terrain de 2 921 m<sup>2</sup>, composé d'un entrepôt de 1 381 m<sup>2</sup> avec une hauteur sous plafond supérieurs à 6 m, 130 m<sup>2</sup> de bureaux en R+1 et 108 m<sup>2</sup> de logement de fonction, transformables en bureaux.
- 6 portes sectionnelles.
- Bâtiment indépendant entièrement clôturé et goudronné, avec beaucoup de stationnements.



MAUGUIO

## LOCAUX D'ACTIVITÉS À VENDRE

4 044 m<sup>2</sup> non divisibles

Référence : 1281265

- Bâtiment de locaux mixtes en VEFA développant 4 044 m<sup>2</sup> en R+2 au cœur de la Zone Aéroportuaire de Mauguio sur une parcelle de 6 450 m<sup>2</sup>.
- La surface globale sera répartie entre : entrepôt, stock/ateliers et bureaux.
- Possibilité de personnaliser les espaces selon les besoins spécifiques de votre entreprise.
- Nombreuses places de parking et accès Poids Lourds.



LATTES

## LOCAUX D'ACTIVITÉS À LOUER

210 m<sup>2</sup> non divisibles

Référence : 1286623

- Locaux d'activités de 210 m<sup>2</sup> au total au sein d'un bâtiment multi-utilisateurs.
- Il se compose de 100 m<sup>2</sup> de d'ateliers au rez-de-chaussée et de 110 m<sup>2</sup> de bureaux au 1<sup>er</sup> étage.
- Fibre.
- Site cloisonné avec portail.
- 4 places de parking privatives.
- Pas d'accès Poids lourds.



LATTES

## LOCAUX D'ACTIVITÉS À VENDRE

4 961 m<sup>2</sup> divisibles

Référence : 1284257

- Bâtiment neuf de locaux d'activité divisibles à partir de 200 m<sup>2</sup>.
- Le programme développe un total de 5 198 m<sup>2</sup> de locaux.
- Chaque local est composé d'une partie entrepôt et d'une mezzanine.
- Cellules modulables.
- Porte sectionnelle motorisée 3,50m x3m (HxL).
- Hauteur sous plafond de 7m et de 4m sous mezzanine.
- Nombreuses places de parking.
- Accès PL.



LUNEL

## LOCAUX D'ACTIVITÉS À LOUER

210 m<sup>2</sup> divisibles

Référence : 1315643

- En exclusivité !
- Locaux d'activités composés d'une partie entrepôt de 130 m<sup>2</sup> et d'une partie bureaux de 80 m<sup>2</sup>.
- Porte sectionnelle 3 x 3,5 m.
- Cour privative.
- 4 places de parkings.
- Adapté à de nombreuses activité, ce local compte de nombreux avantages.



LUNEL

## LOCAUX D'ACTIVITÉS À VENDRE

1 953 m<sup>2</sup> divisibles

Référence : 1292263

- Programme neuf de locaux d'activités de 1 953 m<sup>2</sup> divisibles à partir de 183 m<sup>2</sup> sur une parcelle de 3 352 m<sup>2</sup>.
- 32 places de parking.



VENDARGUES

## LOCAUX D'ACTIVITÉS À LOUER

315 m<sup>2</sup> non divisibles

Référence : 1293583

- Local d'activités de 315 m<sup>2</sup>, composé de 240 m<sup>2</sup> d'entrepôt et de 75 m<sup>2</sup> de mezzanine.
- Situé dans la ZI du Salaison.
- Places de parking en foisonnement.



VENDARGUES

## LOCAUX À VENDRE OU À LOUER

454 m<sup>2</sup> non divisibles

Référence : 1302861

- Local d'activités neuf de 454 m<sup>2</sup> composé d'un entrepôt au RDC de 357 m<sup>2</sup>, d'une mezzanine de 97 m<sup>2</sup>.
- 7 places de parking privatives.
- À proximité de l'autoroute A709.



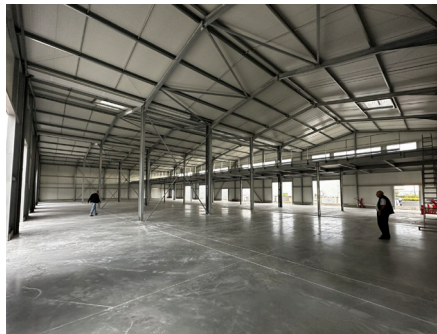
VILLENEUVE LES MAGUELONE

## LOCAUX D'ACTIVITÉS À VENDRE

6 715 m<sup>2</sup> divisibles

Référence : 1285382

- Au sein d'un programme neuf, locaux d'activité disponibles à partir de 51 m<sup>2</sup>, composés d'une partie entrepôt et d'une mezzanine.
- 103 places de parking. Accès PL.



FRONTIGNAN

## LOCAUX D'ACTIVITÉS À LOUER

1 660 m<sup>2</sup> divisibles

Référence : 1286191

- Locaux neufs de 1 660 m<sup>2</sup>, divisibles à partir de 411 m<sup>2</sup>. Chaque lot dispose d'un entrepôt et d'une mezzanine.
- Parcelle clôturée de 3 380 m<sup>2</sup>.
- 42 places de parking.



SÈTE

## LOCAUX D'ACTIVITÉS À LOUER

1 900 m<sup>2</sup> non divisibles

Référence : 1305502

- Local d'activité composé de 1 480 m<sup>2</sup> d'entrepôt dont 40 m<sup>2</sup> de mezzanine et 420 m<sup>2</sup> de bureaux.
- Parcelle de 3 079 m<sup>2</sup> goudronnée et clôturée. Accès poids-lourds.



SAINT GEORGES D'ORQUES

## LOCAUX D'ACTIVITÉS À LOUER

258 m<sup>2</sup> non divisibles

Référence : 1300883

- Local d'activités entièrement refait à neuf, composé de 238 m<sup>2</sup> d'entrepôt et 20 m<sup>2</sup> de bureaux, idéal pour du stockage. 4 places de parking.
- Accessibilité directe aux autoroutes.



VAILHAUQUÈS

## LOCAUX D'ACTIVITÉS À LOUER

731 m<sup>2</sup> divisibles

Référence : 1298296 & 1298018

- Quatre lots disponibles de 177 m<sup>2</sup> à 188 m<sup>2</sup> avec mezzanine, au sein d'un bâtiment neuf.
- Places de parking et accès PL.
- Idéalement situé, proximité autoroute.



JUVIGNAC

## LOCAUX D'ACTIVITÉS À LOUER

231 m<sup>2</sup> non divisibles

Référence : 881056

- Local d'activité d'environ 231 m<sup>2</sup> dans un bâtiment multi-utilisateurs.
- Ce bâtiment est aménagé avec 63 m<sup>2</sup> de bureaux et locaux sociaux.
- Accès PL. 5 places de parking.

# NOS NOUVELLES OFFRES

## AGENCE DE NÎMES

Pages 7 à 8

Florent GUERIN  
06 65 94 66 27

Directeur d'agence  
[f.guerin@arthur-loyd.com](mailto:f.guerin@arthur-loyd.com)

Laureen SALEZ  
04 66 23 11 55

Assistante Commerciale  
[l.salez@arthur-loyd.com](mailto:l.salez@arthur-loyd.com)

Philippe GIRAUD  
07 87 69 14 23

Consultant Activités & Commerces  
[p.giraud@arthur-loyd.com](mailto:p.giraud@arthur-loyd.com)

Olivia ATLAN  
06 35 13 04 47

Consultante Bureaux & Commerces  
[o.atlan@arthur-loyd.com](mailto:o.atlan@arthur-loyd.com)





**NÎMES OUEST**

## LOCAUX D'ACTIVITÉS À LOUER

**210 m<sup>2</sup> non divisibles**

**Référence : 1313300**

- Local composé de 150 m<sup>2</sup> d'entrepôt et 60 m<sup>2</sup> de bureaux. Parking.
- Emplacement stratégique, proche centre hospitalier Caremeau et commerces.



**NÎMES OUEST**

## LOCAUX D'ACTIVITÉS À LOUER

**1 284 m<sup>2</sup> non divisibles**

**Référence : 1231263**

- Situé dans la zone industrielle nouvelle de Km Delta, cellule neuve au sein du bâtiment E de 1 058 m<sup>2</sup> d'entrepôts et 226 m<sup>2</sup> de bureaux.
- Nombreux parking et accès PL.



**NÎMES OUEST**

## LOCAUX D'ACTIVITÉS À LOUER

**687 m<sup>2</sup> divisibles**

**Référence : 1232339**

- Dans un ensemble immobilier de 40 000 m<sup>2</sup> dédié à l'activité, cellule composée de 253 m<sup>2</sup> d'entrepôt, d'une mezzanine de 74 m<sup>2</sup> et de 20 m<sup>2</sup> de bureaux. Parking.



**NÎMES OUEST**

## LOCAUX D'ACTIVITÉS À LOUER

**17 320 m<sup>2</sup> divisibles**

**Référence : 660977**

- Au sein d'un ensemble d'environ 14 862 m<sup>2</sup> divisible, plusieurs cellules disponibles à partir de 2 458 m<sup>2</sup>.
- Accès poids-lourds, aire de retournement, parkings.



**NÎMES OUEST**

## LOCAUX D'ACTIVITÉS À VENDRE

**319 m<sup>2</sup> non divisibles**

**Référence : 1315067**

- Ensemble immobilier de 319 m<sup>2</sup> offrant de nombreuses possibilités : habitation principale, bureaux, locaux d'activités... Idéal pour artisans.
- Terrain de 1 225 m<sup>2</sup>.



**VESTRIC ET CANDIAC**

## LOCAUX D'ACTIVITÉS À LOUER

**400 m<sup>2</sup> non divisibles**

**Référence : 1308180**

- Situé entre Nimes et Montpellier et à proximité de l'A9, local d'activités de 400 m<sup>2</sup> à louer.
- Accès porteur avant et arrière.
- 17 places de parking privatives.



**VAUVERT**

## LOCAUX D'ACTIVITÉS À LOUER

**495 m<sup>2</sup> divisibles**

**Référence : 1287482**

- Situés en entrée de ville, au sein de la Zac Côté Soleil à Vauvert, 2 locaux d'activités neufs de 247 m<sup>2</sup> chacun, composés de 232 m<sup>2</sup> d'entrepôt et 15 m<sup>2</sup> de bureaux.



**VERGÈZE**

## LOCAUX D'ACTIVITÉS À VENDRE

**885 m<sup>2</sup> non divisibles**

**Référence : 1279071**

- Sur une parcelle de 3 577 m<sup>2</sup>, le site se compose de deux bâtiments distincts et d'un espace de stockage extérieur de 1 777 m<sup>2</sup>, constructible sur environ 1 000 m<sup>2</sup>, disposant d'un accès PL.
- Le bâtiment 1 développe 400 m<sup>2</sup> de bureaux.
- Le bâtiment 2 offre 445 m<sup>2</sup> d'entrepôt au RDC incluant une mezzanine de 40 m<sup>2</sup>.



# Locaux d'activités



## SOMMIÈRES

### LOCAUX D'ACTIVITÉS À LOUER

1 130 m<sup>2</sup> non divisibles

Référence : 1306298

- Situé stratégiquement entre Nîmes et Montpellier, ensemble immobilier de 1 130 m<sup>2</sup>, idéalement configuré pour un projet commercial ambitieux.
- Excellente visibilité.



## BEAUCAIRE

### LOCAUX D'ACTIVITÉS À VENDRE

3 151 m<sup>2</sup> non divisibles

Référence : 1259172

- Local d'activité composé d'un bâtiment principal 2 361 m<sup>2</sup>, d'une extension de 540 m<sup>2</sup> et de 250 m<sup>2</sup> de bureaux.
- Le site clos et accès PL.



## GALLARGUES LE MONTUEUX

### LOCAUX D'ACTIVITÉS À LOUER

3 215 m<sup>2</sup> divisibles

Référence : 1257669

- Au sein du pôle actif de Gallargues Le Montueux, lots divisibles dès 272 m<sup>2</sup>, comprenant chacun une surface de stockage et une mezzanine.
- Idéal Artisans.



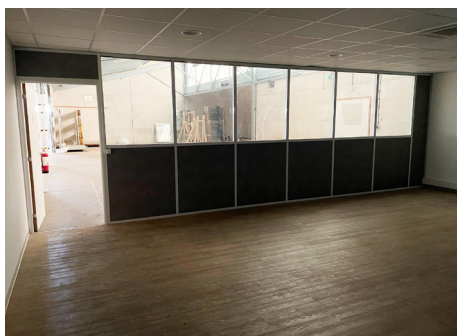
## ALÈS

### LOCAUX D'ACTIVITÉS À LOUER

563 m<sup>2</sup> non divisibles

Référence : 1227730

- Local d'activité ou de stockage de 563 m<sup>2</sup> avec 2 bureaux, à louer.
- Parking VL et accès poids-lourds.
- Mezzanine.
- Situé sur la Rocade d'Alès.



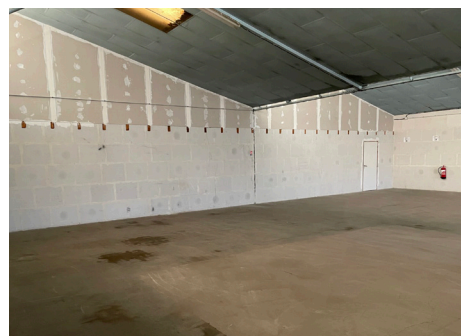
## ALÈS

### LOCAUX D'ACTIVITÉS À LOUER

1 084 m<sup>2</sup> non divisibles

Référence : 1285976

- Local polyvalent de 1 084 m<sup>2</sup> à louer comprenant 318 m<sup>2</sup> de bureaux et 766 m<sup>2</sup> de local d'activités.
- Les locaux sont aménagés avec un accueil, 5 bureaux, une salle de réunion, une grande salle open space, une cuisine et un local d'activités/stockage.
- Quai de déchargement et parking.



## ALÈS

### LOCAUX À VENDRE OU À LOUER

220 m<sup>2</sup> non divisibles

Référence : 1286324

- Local polyvalent de 220 m<sup>2</sup> à louer, composé d'un espace accueil, d'un bureau, d'un sanitaire avec lave main et d'un espace atelier/stockage.
- Parking.



## ALÈS

### LOCAUX D'ACTIVITÉS/TERRAIN À VENDRE

8 lots à partir de 1 027 m<sup>2</sup>

Référence : 1292134

- 8 lots de terrain à bâtir, destinés à des locaux professionnels et d'habitation.
- Accord inédit entre nature et bâtiment intelligent prônant le respect de l'environnement.



## SAINT MARTIN DE VALGALGUES

### LOCAUX D'ACTIVITÉS À LOUER

1 195 m<sup>2</sup> non divisibles

Référence : 1308583

- Ensemble de locaux d'activités comprenant 680 m<sup>2</sup> d'entrepôt, 130 m<sup>2</sup> de bureaux, 85 m<sup>2</sup> de mezzanine et un grand hall d'exposition de 300 m<sup>2</sup>. Accès PL.



# NOS NOUVELLES OFFRES

## AGENCE DE BÉZIERS - NARBONNE - PERPIGNAN

Pages 10 à 12

Ziemko PAWLOWSKI  
07 89 20 44 78

Directeur d'agence Béziers -  
Narbonne - Perpignan  
[z.pawlowski@arthur-loyd.com](mailto:z.pawlowski@arthur-loyd.com)

Cécile GALINDO  
04 67 00 74 00

Assistante Commerciale  
[c.galindo@arthur-loyd.com](mailto:c.galindo@arthur-loyd.com)

Christophe BRODARD  
07 88 79 93 48

Consultant Bureaux & Activités  
[c.brodard@arthur-loyd.com](mailto:c.brodard@arthur-loyd.com)

Rodolphe BONNET  
06 77 69 85 57

Consultant Bureaux & Activités  
[r.bonnet@arthur-loyd.com](mailto:r.bonnet@arthur-loyd.com)



# Locaux d'activités



**BÉZIERS**

## LOCAUX D'ACTIVITÉS À LOUER

**750 m<sup>2</sup> non divisibles**

Référence : 1296293

- Local d'activité situé au Capiscol, composé de 650 m<sup>2</sup> d'entrepôts et de 100 m<sup>2</sup> de bureaux aménagés.
- Parking extérieur et accès semi.
- Lumineux et isolé. Rare sur le secteur.



**BÉZIERS**

## LOCAUX D'ACTIVITÉS À SOUS-LOUER

**582 m<sup>2</sup> non divisibles**

Référence : 1306260

- Local d'activités en très bon état, composé de 538 m<sup>2</sup> d'entrepôt, 22 m<sup>2</sup> de mezzanine et 22 m<sup>2</sup> de bureau et WC.
- Parcelle clôturée.



**BÉZIERS**

## LOCAUX À VENDRE OU À LOUER

**272 m<sup>2</sup> non divisibles**

Référence : 1299056

- Local d'activités, situé à proximité d'un axe principal d'accès au centre ville, composé de 192 m<sup>2</sup> d'entrepôts, de 40 m<sup>2</sup> de bureaux et 40 m<sup>2</sup> de mezzanine. Accès PL.



**ECCHOBLOC**

**BÉZIERS**

## LOCAUX D'ACTIVITÉS À LOUER

**530 m<sup>2</sup> divisibles**

Référence : 1311926 & 1311898

- Dans la zone du Capiscol, au sein d'un programme neuf, deux lots disponibles de 265 m<sup>2</sup> chacun, comprenant 30 m<sup>2</sup> de mezzanine.
- Parking VL. Accès PL.



**SÈTE**

## LOCAUX D'ACTIVITÉS À LOUER

**1 900 m<sup>2</sup> non divisibles**

Référence : 1305383

- Situé dans le Parc Aquatechnique de Sète, ce bâtiment se compose de 1 480 m<sup>2</sup> d'entrepôts et de 420 m<sup>2</sup>.
- Nombreuses places de parking. Site grillagé et sécurisé



**CARBON 2.0**

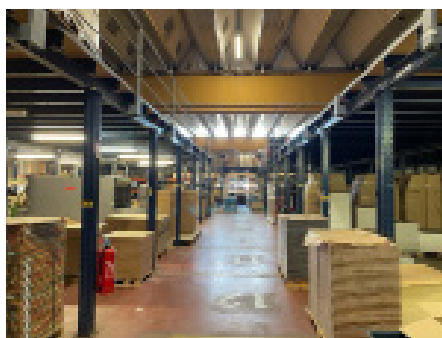
**SÈTE**

## LOCAUX À VENDRE OU À LOUER

**155 m<sup>2</sup> non divisibles**

Référence : 1305746

- Local d'activités neuf de 155 m<sup>2</sup>, composé de 120 m<sup>2</sup> au sol et 35 m<sup>2</sup> en R+1, accessible par un escalier métallique.
- 2 places de parking. Accès PL.



**VILLENEUVE LES BÉZIERS**

## LOCAUX D'ACTIVITÉS À VENDRE

**2 691 m<sup>2</sup> non divisibles**

Référence : 1310413

- Exclusif à la vente - Idéal investisseur !
- Bâtiment industriel de 2 691 m<sup>2</sup> sur parcelle de 9 600 m<sup>2</sup>, composé d'une partie entrepôt, de bureaux et de showroom. Accès PL + parking VL.



**MARAUSSAN**

## LOCAUX D'ACTIVITÉS À LOUER

**348 m<sup>2</sup> divisibles**

Référence : 1303944

- Dans un ensemble neuf sur une parcelle de 1 005 m<sup>2</sup>, 3 lots disponibles de 100, 117 et 128 m<sup>2</sup>. Places extérieures et cour en enrobés, parcelle clôturée, portail.



**SAUVIAN**

## LOCAUX D'ACTIVITÉS À LOUER

**250 m<sup>2</sup> non divisibles**

Référence : 1299127

- Exclusif au sein de l'agglomération de Béziers, un local neuf entièrement équipé, composé de bureaux RDC/PMR de 100 m<sup>2</sup> et d'entrepôts de 150 m<sup>2</sup>.
- Dépôt et terrain privatif. Accès PL/VL.



**NARBONNE**

**LOCAUX D'ACTIVITÉS À LOUER**  
**498 m<sup>2</sup> divisibles**  
**Référence : 1240584 & 1226038**

- Sur le Parc d'activité économique de Plaisance, ensemble immobilier neuf avec 7 lots de chacun 83 m<sup>2</sup>.
- Les lots sont fusionnables.
- Parking et aire de manœuvre.



**NARBONNE**

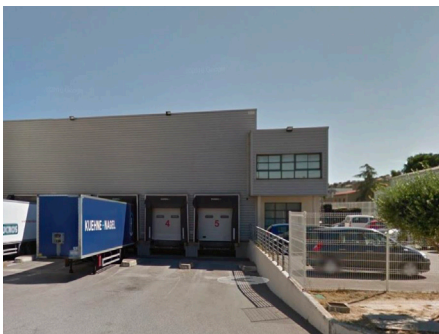
**LOCAUX D'ACTIVITÉS À LOUER**  
**615 m<sup>2</sup> non divisibles**  
**Référence : 1260435**

- Dans un ensemble immobilier neuf, local d'activité de 615 m<sup>2</sup> à aménager.
- Places de stationnement.
- Accessibilité PL.



**NARBONNE**

**LOCAUX D'ACTIVITÉS À VENDRE**  
**2 800 m<sup>2</sup> non divisibles**  
**Référence : 1298913**



**NARBONNE**

**LOCAUX D'ACTIVITÉS À LOUER**  
**4 030 m<sup>2</sup> non divisibles**  
**Référence : 1292439**

- Cellule logistique de 4 000 m<sup>2</sup> dans la zone industrielle Plaisance à Narbonne.
- Autoroute A9 à proximité immédiate.
- Accès poids lourds.



**NARBONNE**

**LOCAUX D'ACTIVITÉS À VENDRE**  
**506 m<sup>2</sup> non divisibles**  
**Référence : 1287563**

- Local d'activité de 506 m<sup>2</sup> sur un terrain de 850 m<sup>2</sup> environ, à la vente, proche autoroute A9.
- Site clôturé.
- 6 places privatives dont 1 PMR.



**NARBONNE**

**LOCAUX D'ACTIVITÉS À VENDRE**  
**1 500 m<sup>2</sup> non divisibles**  
**Référence : 1237573**

- Secteur de La Coupe, proche de tous les accès, entrepôt récent composé de 1 000 m<sup>2</sup> au sol et 500 m<sup>2</sup> en Mezzanine.
- 15 places de parking.



**CARCASSONNE**

**LOCAUX D'ACTIVITÉS À LOUER**  
**422 m<sup>2</sup> non divisibles**  
**Référence : 1312438**

- Local d'activité de 432 m<sup>2</sup>, idéalement situé sur un boulevard passant, à proximité de la Polyclinique Montréal, offrant une visibilité optimale pour toute activité !



**ARMISSAN**

**LOCAUX D'ACTIVITÉS À LOUER**  
**298 m<sup>2</sup> divisibles**  
**Référence : 1271903**

- Bâtiment d'activité neuf et indépendant de 298 m<sup>2</sup> sur une parcelle goudronnée et clôturée de 897 m<sup>2</sup> en zone artisanale. À proximité de la sortie A9 Narbonne Est.



**COURSAN**

**LOCAUX D'ACTIVITÉS À LOUER**  
**175 m<sup>2</sup> non divisibles**  
**Référence : 1260457**

- Local d'activité composé de 140 m<sup>2</sup> d'atelier, 10 m<sup>2</sup> de locaux sociaux et de 25 m<sup>2</sup> de bureaux en mezzanine.
- Cour de 270 m<sup>2</sup> clôturée.
- Accès PL.

# Locaux d'activités



PERPIGNAN

## LOCAUX D'ACTIVITÉS À LOUER

354 m<sup>2</sup> divisibles

Référence : 1244324

- Situés dans le secteur prisé de Julien Panchot, plusieurs surfaces disponibles à partir de 60 m<sup>2</sup>, parfaitement adaptés pour diverses activités professionnelles. Parking.



PERPIGNAN

## LOCAUX D'ACTIVITÉS À VENDRE

342 m<sup>2</sup> divisibles

Référence : 1095678

- Emplacement stratégique, dans la zone attractive de Polygone Nord, cellules d'activité avec mezzanine à vendre, dans un bâtiment livré fin 2023.



PERPIGNAN

## LOCAUX D'ACTIVITÉS À VENDRE

715 m<sup>2</sup> non divisibles

Référence : 1294356

- Sur un terrain de 991 m<sup>2</sup>, ce bâtiment comprend un dépôt de 355 m<sup>2</sup>, une mezzanine de 210 m<sup>2</sup> et des bureaux de 150 m<sup>2</sup> aménagés.
- Nombreuses places de parking.



PERPIGNAN

## LOCAUX D'ACTIVITÉS À LOUER

2 600 m<sup>2</sup> non divisibles

Référence : 1270666

- Sur une parcelle de 22 000 m<sup>2</sup>, une partie bureaux entièrement aménagés de 600 m<sup>2</sup> et un entrepôt de 2 000 m<sup>2</sup>. Idéal pour une activité logistique, possibilité de froid positif.



RIVESALTES

## LOCAUX D'ACTIVITÉS À LOUER

353 m<sup>2</sup> non divisibles

Référence : 1285902

- Local d'activité avec une surface de dépôt/stockage de 140 m<sup>2</sup> au sol et bureaux de 213 m<sup>2</sup>, situé dans une zone dynamique.
- 16 places de stationnement.



RIVESALTES

## LOCAUX D'ACTIVITÉS À LOUER

455 m<sup>2</sup> divisibles

Référence : 1250756

- Dans une zone d'activité dynamique, proche de l'autoroute A9, plusieurs lots disponibles à partir de 138 m<sup>2</sup>. Possibilité d'installer une mezzanine.
- 2 places de parking privatives par lots.



RIVESALTES

## LOCAUX D'ACTIVITÉS À LOUER

1 600 m<sup>2</sup> non divisibles

Référence : 1316475

- Local en très bon état, de 1 600 m<sup>2</sup> dont 1 440 m<sup>2</sup> d'entrepôt et 260 m<sup>2</sup> de locaux sociaux et bureaux.
- Parking extérieur. Accès PL.
- À proximité de l'accès A9.



LE BOULOU

## LOCAUX D'ACTIVITÉS À LOUER

1 854 m<sup>2</sup> divisibles

Référence : 1309689

- À proximité de la sortie d'autoroute A9, sur un terrain clos de 5 800 m<sup>2</sup>, trois locaux d'activités pouvant être loués ensemble ou séparément de 1 854 m<sup>2</sup>, divisibles à partir de 475 m<sup>2</sup>.



LE SOLER

## LOCAUX D'ACTIVITÉS À VENDRE

740 m<sup>2</sup> non divisibles

Référence : 1299222

- Proche de tous les accès, sur un terrain de 1 805 m<sup>2</sup>, bâtiment composé au RDC de 240 m<sup>2</sup> de stockage, 390 m<sup>2</sup> d'atelier et à l'étage un logement de fonction de 110 m<sup>2</sup>.

# Arthur Loyd Occitanie Méditerranée



**Michel Peinado**  
Directeur Associé



**Laurie Gryselier**  
Assistante de direction



**Manon Dobenesque**  
Chargée de Marketing

## AGENCE DE MONTPELLIER



**Antoine Ghyselen**  
Consultant Senior  
Bureaux



**Aurélie Clot**  
Consultante Bureaux



**Emmanuelle Philibert**  
Consultante Bureaux



**Capucine Lesfargues**  
Assistante Commerciale



**Brandon Belot**  
Prospecteur  
commercial



**Thomas De Queylard**  
Manager  
Activités & Commerce



**Carine Meyer**  
Consultante Senior  
Activités & Commerce



**Mathieu Frey**  
Consultant  
Locaux d'Activités



**Clémentine Mathew**  
Assistante Commerciale  
Activités & Commerce



**Lucas Diago**  
Prospecteur  
commercial

## AGENCE DE NÎMES



**Florent Guerin**  
Directeur  
d'agence



**Olivia Atlan**  
Consultante  
Bureaux & Commerce



**Philippe Giraud**  
Consultant  
Activités & Commerce



**Laureen Salez**  
Assistante  
Commerciale

## AGENCE DE BÉZIERS



**Ziemko Pawlowski**  
Directeur d'agence



**Cécile Galindo**  
Assistante Commerciale



**Christophe Brodard**  
Consultant Bureaux  
& Activités



**Rodolphe Bonnet**  
Consultant Bureaux  
& Activités

OCCITANIE MÉDITERRANÉE | CONSEIL EN IMMOBILIER D'ENTREPRISE

## Arthur Loyd Béziers

Immeuble Quai Wilson  
1 Carrefour de l'Hours  
34500 BÉZIERS

04 67 00 74 00

[beziers@arthur-loyd.com](mailto:beziers@arthur-loyd.com)

[www.arthur-loyd.com/beziers](http://www.arthur-loyd.com/beziers)

## Arthur Loyd Montpellier

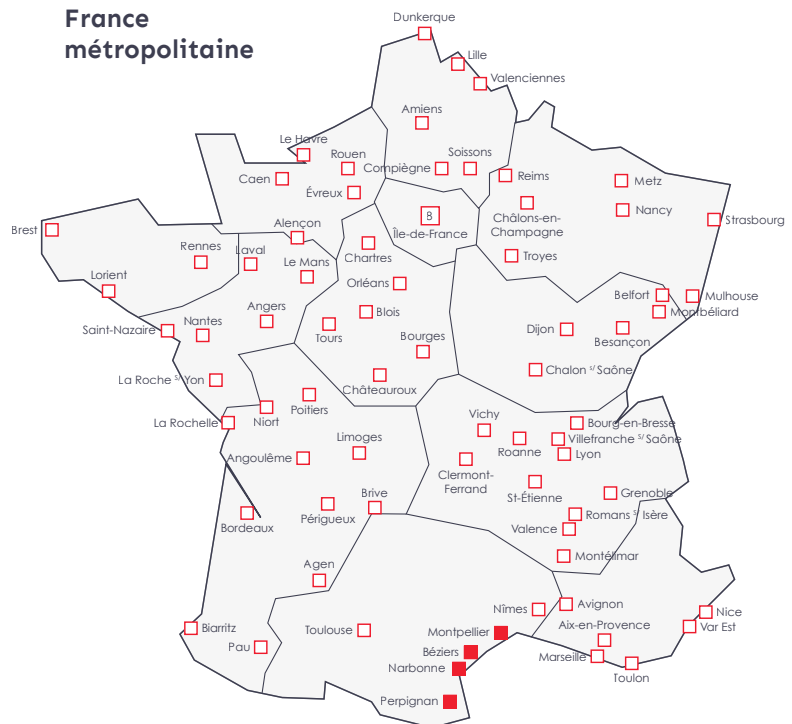
Les Centuries II  
101 Place Pierre Duhem  
34000 MONTPELLIER

04 67 20 00 00

[montpellier@arthur-loyd.com](mailto:montpellier@arthur-loyd.com)

[www.arthur-loyd.com/montpellier](http://www.arthur-loyd.com/montpellier)

## France métropolitaine



## Arthur Loyd Nîmes

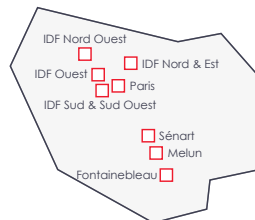
L'Alphatis  
55B Allée de l'Argentine  
30900 NÎMES

04 66 23 11 55

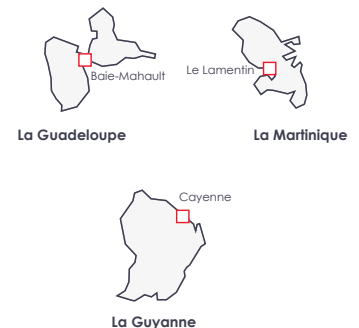
[nimes@arthur-loyd.com](mailto:nimes@arthur-loyd.com)

[www.arthur-loyd.com/nimes](http://www.arthur-loyd.com/nimes)

## Île-de-France



## DROM-COM



Retrouvez-nous sur LinkedIn :

