

### **ARTHUR LOYD ALSACE, UNE NOUVELLE AGENCE !**

L'ouverture de cette nouvelle agence à Mulhouse marque une étape significative dans le développement du réseau régional sous la direction de Grégory BIGEL, désormais à la tête de six agences dans le Grand-Est.



#### **L'interview d'Alexandre BUCHER,**

Directeur Général Associé de l'agence Arthur Loyd Mulhouse !

#### **Comment participez-vous au dynamisme économique de Mulhouse ?**

A.BUCHER : «Nous créons un lien entre propriétaires, investisseurs, preneurs et utilisateurs. Dans un marché tendu, nous fluidifions les interactions et trouvons des solutions optimisées. Nous aidons également les entreprises à mieux exploiter leurs espaces en révisant les aménagements, restructurant les biens ou trouvant des locaux mieux adaptés. Cela se traduit aussi par la commercialisation de bâtiments éco-responsables et certifiés tout en réhabilitant des biens existants. Ces actions répondent aux besoins environnementaux suivis par le développement de nouvelles zones économiques. Grâce à notre expertise et à notre connaissance du marché local, nous identifions des opportunités stratégiques pour maximiser le potentiel de leurs projets.»

#### **Que vous apporte le réseau Arthur Loyd ?**

A.BUCHER : «Il nous permet de proposer un service à la fois réactif et personnalisé. La synergie entre les agences régionales et nationales nous donne une vision globale tout en conservant une forte présence locale. Nous fédérons nos équipes en mettant le client au centre de nos priorités, nous valorisons la réactivité, la transparence et l'expertise pour accompagner chaque étape du projet. Nous proposons également une réelle valeur ajoutée qui s'illustre au travers de conseils transparents et analytiques, basés sur une connaissance fine des marchés, pour un accompagnement global et personnalisé.»





## 6 agences dans le Grand-Est

### AGENCE DE STRASBOURG

7 Rue de Lisbonne - Bât. Alliance  
Espace Européen de l'Entreprise  
67300 Schiltigheim

**03 67 34 16 00**

**[strasbourg@arthur-loyd.com](mailto:strasbourg@arthur-loyd.com)**

### AGENCE DE MULHOUSE

74 Av. de Belgique - Bât. Paris  
Parc de l'Europe  
68110 Illzach

**03 89 64 54 71**

**[mulhouse@arthur-loyd.com](mailto:mulhouse@arthur-loyd.com)**

### NOS DOMAINES D'EXPERTISE

Conseils - Transactions - Investissements - Évaluations & Valorisations

### GESTION LOCATIVE & GESTION DE SYNDIC

Entretien des parcs immobiliers - Sécurisation des flux financiers  
Gestion des locations

### NOS VALEURS

Engagement et confiance - Indépendance  
Écoute et professionnalisme - Réactivité

# BUREAUX BAS-RHIN

CONTACT : Nora HUAU

07 86 46 21 75 - nhuau@arthur-loyd.com

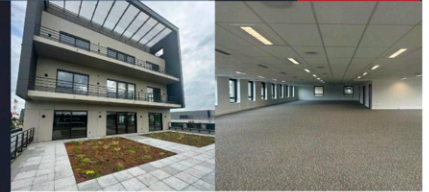


**À VENDRE - STRASBOURG**  
**Place de Haguenau**  
**De 180 m<sup>2</sup> à 2.132 m<sup>2</sup>**

Réhabilitation de l'ancienne clinique Adassa. Surfaces de bureaux lumineuses avec terrasses privatives dans un édifice historique qui s'inscrit dans un écrin de verdure face à un futur parc de 16 hectares qui remplacera l'actuelle place de Haguenau. Emplacement premium et haut standing. Confort d'usage par la conservation des volumes existants.

**LES + :** Parkings privatifs en s/sol, terrasses & cour verdoyante faisant office de coeur végétal pour ces locaux. Locaux ERP.

**5.050 m<sup>2</sup> div. à partir de 67 m<sup>2</sup> STRASBOURG**



**À LOUER**

Le TERRANOVA, situé au Parc des Forges. Ce bâtiment neuf, fonctionnel et agréable, est proche des axes autoroutiers, des transports en commun et de nombreux services. Locaux, accessibles PMR et équipés de fibre optique.

**LES + :** Balcons, terrasses, Parkings, PMR.

**505 m<sup>2</sup> SAVERNE**

**OPPORTUNITÉ !**



**À VENDRE**

Dans un immeuble récent du RDC au R+3, accessibles via ascenseur, possibilité de louer l'intégralité du bâtiment ou par plateau selon vos besoins.

**LES + :** Verrière, Extérieurs, Climatisation, Cave.

**656 m<sup>2</sup> div. à partir de 82 m<sup>2</sup> STRASBOURG quartier coopérative**



**À LOUER**

Emplacement idéal pour ces bureaux neufs situés dans le quartier de la coopérative. Cet édifice en R+2 dispose d'une terrasse au 1er étage.

**LES + :** Quartier et bâtiment patrimonial, environnement unique et nombreuses commodités d'usage + services voisins.

**3.774 m<sup>2</sup> div. à partir de 102 m<sup>2</sup> STRASBOURG**



**À VENDRE**

Situé au sein du QAI Strasbourg Wacken, offrant un environnement professionnel & dynamique.

**Surface utile brute locative : 3 775 m<sup>2</sup>**  
**8 Niveaux avec des plateaux de 523 m<sup>2</sup> divisibles.**

**LES + :** Aménagement global : deux immeubles de logements, et un parking semi-enterré

# BUREAUX HAUT-RHIN

CONTACT : Alexandre BUCHER

06 72 10 50 08 - abucher@arthur-loyd.com



**OPPORTUNITÉ À SAISIR !**

**À VENDRE / À LOUER**  
**MULHOUSE**

**2.915 m<sup>2</sup> divisibles dès 119 m<sup>2</sup>**

Immeuble LE CARMIN. Opération neuve de bureaux, lancée sur la ZAC Gare TGV de Mulhouse.

Différents lots disponibles à la vente. Location possible : nous consulter.

Le parking public P2, situé en face de l'immeuble, permet de proposer des solutions, moyennant abonnement complémentaire.

**LES + :** Emplacement et prestations de qualité ! Commodités et enseignes de services à deux pas de l'immeuble.

**1.568 m<sup>2</sup> div. à partir de 63 m<sup>2</sup> MULHOUSE**



**À LOUER**

Immeuble emblématique de Ville de Mulhouse, à l'architecture remarquable et identifiable, différentes surfaces de locaux professionnels à louer. Surface modulable à la demande.

**LES + :** En sus, un ensemble d'espaces événementiels disponibles à la demande (amphithéâtre, salle de réception...)

**744 m<sup>2</sup> MULHOUSE**



**À LOUER**

Immeuble entièrement restructuré, en R+1, bénéficiant de l'ensemble des prestations tertiaires. Classé ERP catégorie 5.

**LES + :** Le parking dispose de 35 places environ.

**320 m<sup>2</sup> DIDENHEIM**



**À VENDRE**

En entrée de zone du Parc des Collines, un immeuble en R+1, proposant une surface de bureaux aménagés de 320 m<sup>2</sup> (y compris quote-part de parties communes).

**LES + :** peuvent convenir à des activités ERP. Parkings privatifs attribués au lot : 9.

**1.370 m<sup>2</sup> div. à partir de 344 m<sup>2</sup> WETTOLSHEIM**



**À LOUER**

Bien rare, prestations haut de gamme, au sud de Colmar dans une zone d'activité. Bâtiment autonome sur un site sécurisé, RDC, R+1 & attique. 44 Places de stationnement, locaux aménagés.

**CONTACT :**  
**OLIVIER ALLANÇON**  
07 85 13 19 83 / oallancon@arthur-loyd.com

# LOGISTIQUE & ACTIVITÉS BAS-RHIN

CONTACT : Olivier ALLANÇON

07 85 13 19 83 - oallancon@arthur-loyd.com



**VISIBILITÉ !**

## À LOUER FEGERSHEIM 392 m<sup>2</sup>

local de 1 260 m<sup>2</sup> avec environ 1 500 m<sup>2</sup> de surface extérieure privative prêt à accueillir votre société avec tout le confort et les avantages dans cette zone mixte activités industrielles et commerciales avec aires de stationnement.

Ce local comprend 2 portes sectionnelles, une hauteur sous poutre de 9 mètres, des circulations PL et VL

**LES + :** surface extérieure de stockage ou de stationnement

2.141 m<sup>2</sup>

REICHSTETT



**À LOUER**

Sur un terrain de 5100 m<sup>2</sup> offrant une belle visibilité à l'angle d'une rue ce bâtiment récent offre des installations modernes aux belles prestations !

**LES + :** Bureaux et showroom de 330 m<sup>2</sup>, hall de stockage de 1.870 m<sup>2</sup> sous 9 mètres de plafond + porte sectionnelle et quai et 28 places de stationnement !

1.305 m<sup>2</sup>

STRASBOURG



**À VENDRE**

Ensemble professionnel avec un RDC de 450 m<sup>2</sup> avec 2 portes sectionnelles et un monte charges. R+1 de bureaux de 225 m<sup>2</sup>, S/sol de 450 m<sup>2</sup> avec porte sectionnelle et monte charges. Des parking situés dans un garage de 25 m<sup>2</sup>. Parkings extérieurs.

**LES + :** à 2 pas de la route du polygone desservie par le tram et les bus

7.160 m<sup>2</sup>

GEISPOLSHHEIM



**À LOUER**

Comprenant 743 m<sup>2</sup> de bureaux et 6419 m<sup>2</sup> de hall, 55 parking avec bornes de recharge VL, 1 parking PL, aire de retournement & 5 quais, 4 portes sectionnelles.

**LES + :** Classification ERT / ERP Hauteur sous poutre de 9,20 mètres et typologie de site idéale pour la logistique et la manutention de marchandises.

680 m<sup>2</sup>

OSTWALD



**DERNIER LOT**

**À LOUER**

Dernière cellule d'activité disponible du parc d'activité Nobel. La cellule de 680 m<sup>2</sup> est composée d'une surface d'activité ou de stockage de 600 m<sup>2</sup> au sol et d'une mezzanine de 80 m<sup>2</sup>.

**LES + :** une surface de bureaux pourra être créée. La cellule à l'angle du bâtiment bénéficie de grandes surfaces.

# LOGISTIQUE & ACTIVITÉS HAUT-RHIN

CONTACT : Arnaud BLOCK

06 65 65 77 56 - ablock@arthur-loyd.com



## À VENDRE ILLZACH

10.330 m<sup>2</sup> divisibles dès 130 m<sup>2</sup>

Dans un ensemble immobilier en cours de construction, sur un axe passant en entrée d'agglomération, et à proximité immédiate des axes autoroutiers, Arthur Loyd Alsace vous propose à l'acquisition différentes surfaces de locaux mixtes (bureaux et activités) livrées brutes, fluides en attente.

**LES + :** 1 porte sectionnelle par lot et 3 places de parking sont attribuées par lot. Accès poids lourd, Copropriété, Hauteur du stockage : Entre 3.5 et 6 m selon les bâtiments.

9.178 m<sup>2</sup>

divisibles dès 399 m<sup>2</sup>

HUNINGUE



**À VENDRE**

Implanté sur le territoire des trois frontières, considéré comme l'un des secteurs les plus attractifs du marché, environnement favorable et dynamique !

**LES + :** Très belle visibilité en bordure de route, site situé directement aux frontières de l'Allemagne et de la Suisse !

11.605 m<sup>2</sup> div. à partir de 150 m<sup>2</sup>

HESINGUE



**OPPORTUNITÉ À SAISIR !**

**À VENDRE**

Programme neuf de locaux d'activités - A terme 3 bâtiments proposeront 53 cellules. Division possible à partir de 150 m<sup>2</sup>. Le bâtiment A proposera un hall de stockage ou show-room + bureaux

**LES + :** Chaque lot se verra attribuer 2 places de parking privatives. Les locaux seront livrés bruts et fluides en attente

258 m<sup>2</sup>

KINGERSHEIM



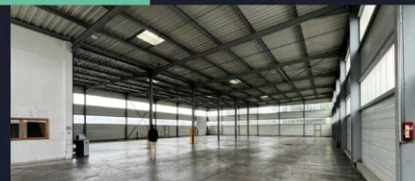
**À LOUER**

Bâtiment neuf dans la zone commerciale attractive du Kaligone à Kingersheim. Locaux d'activités neufs, livrés bruts et fluides en attente.

**LES + :** Possibilité d'installer une mezzanine.

1.450 m<sup>2</sup>

COLMAR



**À LOUER**

Au cœur de la Zone Industrielle Nord, zone mixte activités & commerces, ce bâtiment autonome sur un foncier enrobé de 2.800 m<sup>2</sup> à proximité des axes routiers majeurs.

**CONTACT :**  
OLIVIER ALLANÇON  
07 85 13 19 83 / oallancon@arthur-loyd.com

# COMMERCE BAS-RHIN

CONTACT : Arthur CHIA

06 42 49 69 37- [achia@arthur-loyd.com](mailto:achia@arthur-loyd.com)



À SAISIR !

**À LOUER**  
**ZAC NORD - LAMPERTHEIM**  
**830 m<sup>2</sup>**

Composé de **625 m<sup>2</sup> de surface de vente** et **205 m<sup>2</sup> de bureaux au R1**.

Le local commercial est situé dans une partie de la ZAC Nord très dynamique avec un **flux de passage important**.

**Produit rare dans la Zone Commerciale N°1. Places de parking dédiées !**

**LES + : Emplacement exceptionnel, qualité des prestations et visibilité.**

66 m<sup>2</sup>

**STRASBOURG**  
**Centre**



À LOUER

Idéalement situé sur l'avenue des Vosges, ce local en  **pied d'immeuble**  bénéficie d'une grande vitrine offrant une excellente visibilité dans un secteur dynamique et prisé. **2 espaces de vente de plain-pied, PMR, réserve / locaux sociaux.**

**LES + : Emplacement stratégique à proximité immédiate de la place de la République et des flux piétons et véhicules.**

605 m<sup>2</sup>

**STRASBOURG**  
**Centre Ville**

**PRODUIT RARE !**



À LOUER

Au sein de l'**hyper-centre** strasbourgeois nous vous proposons un magnifique **immeuble professionnel**  composé d'une **belle vitrine commerciale**  et d'une **façade remarquable**.

**LES + : Les 172 m<sup>2</sup> du RDC sont complétés par 4 niveaux**  reliés au sein de cette bâtisse. **A deux pas de la place Gutenberg**  et de toutes commodités et services.

502 m<sup>2</sup>

**FEGERSHEIM**



À LOUER

Dans la **Zone Commerciale de Fegersheim**, ce local commercial est idéalement placé au sein de la ZAC en pleine expansion. **Visibilité optimale**  à partir de la D1083, **flux de passage très important**.

**LES + Au rez-de-chaussée : une surface de plain pied d'environ 82m<sup>2</sup> - Au 1<sup>er</sup> étage : une surface d'environ de 419 m<sup>2</sup> environ.**

1.660 m<sup>2</sup>

**ZAC NORD**  
**Lampertheim**



À LOUER

Dans la **ZAC Nord**. Le bien se compose de **1150m<sup>2</sup> de surface de vente, 475m<sup>2</sup> de stockage**  et de **45m<sup>2</sup> de bureaux en R1**. L'architecture spécifique du bâtiment offre une **visibilité particulière**.

**LES + : Visibilité, vitrines sur toutes les façades. Grand parking. Le bâtiment est desservi et bénéficie des nouvelles voiries de la ZAC.**

# COMMERCE HAUT-RHIN

CONTACT : Alexandre BUCHER

06 72 10 50 08 - [abucher@arthur-loyd.com](mailto:abucher@arthur-loyd.com)



À SAISIR !

**À LOUER**  
**GUEBWILLER**  
**1.453 m<sup>2</sup>**

Local commercial de **1453 m<sup>2</sup> environ en R+1**, ainsi composé :

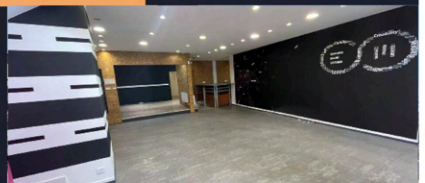
rez-de-chaussée : environ **845 m<sup>2</sup>**  
(+ extension possible de **57 m<sup>2</sup> environ**)

étage : environ **608 m<sup>2</sup>**  
**6 parkings en sous-sol**

**LES + : Emplacement, qualité de prestations**

53 m<sup>2</sup>

**COLMAR**  
**Centre**



À LOUER

En **hyper centre ville**, rue piétonne, local commercial dans la **galerie Espace des Marchands**, dans un immeuble en copropriété avec pour voisins des enseignes d'habillement, bars, restaurants etc.

**CONTACT :**  
**OLIVIER ALLANÇON**  
**07 85 13 19 83 / [oallancon@arthur-loyd.com](mailto:oallancon@arthur-loyd.com)**

850 m<sup>2</sup>

**WITTELSHEIM**

À SAISIR !



À VENDRE

Sur un **foncier indépendant et clôturé**, un **bâtiment mixte show-room - espace de vente & stockage**, bénéficiant d'une **très belle visibilité**  depuis la RD19.

**LES + : 525 m<sup>2</sup> de show-room / magasin + sas 200 m<sup>2</sup> de stockage + local technique, 90 m<sup>2</sup> de bureaux et locaux sociaux et techniques**

76 m<sup>2</sup>

**MULHOUSE**  
**Centre**



À VENDRE / À LOUER

A **proximité immédiate du centre-ville**  de Mulhouse, une surface à vocation commerciale de **76 m<sup>2</sup> environ**, disposant de **belles vitrines**.

**LES + : 2 Caves à disposition du local**

**1.266 m<sup>2</sup> div. à partir de 422 m<sup>2</sup>** **BENNIWIHR - GARE**



À LOUER

**Bâtiment indépendant**  d'une surface de **1266 m<sup>2</sup>** composé de **3 cellules commerciales**  de **422 m<sup>2</sup>**. **Idéalement situé**  au sein de la Zone d'activité de **Benniwihr-gare / Rosenkranz Housen**.

**CONTACT :**  
**OLIVIER ALLANÇON**  
**07 85 13 19 83 / [oallancon@arthur-loyd.com](mailto:oallancon@arthur-loyd.com)**



**Premier immeuble de bureaux certifié PASSIVHAUS de l'Espace Européen de l'Entreprise à Schiltigheim. Votre lieu de travail comme exemple de durabilité et de performance énergétique. Vos futurs bureaux comme cadre de travail agréable tout en réduisant significativement l'empreinte écologique.**

**Surface totale : 3.905 m<sup>2</sup> / Surface divisible à partir de 270 m<sup>2</sup> / Livraison 2026**  
**A la vente et à la location / 80 emplacements vélos / 92 places de parking**  
**Norme RE2020 et certifié Passivhaus**

**INTERLOCUTRICE : NORA HUAU - Consultante Bureaux Bas-Rhin**  
**07 86 46 21 75 - nhuau@arthur-loyd.com**

## L'ÉQUIPE ARTHUR LOYD ALSACE



**GRÉGORY BIGEL**

*Président Directeur Général*

**06 22 08 79 25**

**gbigel@arthur-loyd.com**



**ALEXANDRE BUCHER**

*Dir. Associé  
Arthur Loyd Mulhouse*

**06 72 10 50 08**

**abucher@arthur-loyd.com**



**OLIVIER ALLANÇON**

*Consultant Log & Acti Bas-Rhin  
Multi Activités Colmar Agglo*

**07 85 13 19 83**

**oallancon@arthur-loyd.com**



**ARNAUD BLOCK**

*Consultant Multi Activités  
Haut-Rhin*

**06 65 65 77 56**

**ablock@arthur-loyd.com**



**ARTHUR CHIA**

*Consultant Commerces  
Bas-Rhin*

**06 42 49 69 37**

**achia@arthur-loyd.com**



**NORA HUAU**

*Consultante Bureaux  
Bas-Rhin*

**07 86 46 21 75**

**nhuau@arthur-loyd.com**



**JULIE LEPAUL**

*Assistante Commerciale  
Bas-Rhin*

**03 67 34 16 00**

**jlepaul@arthur-loyd.com**



**JOHANNA CHAZE**

*Assistante Commerciale  
Haut-Rhin*

**03 89 64 54 71**

**jchaze@arthur-loyd.com**