



---

# ZOOM

by

# AL

---

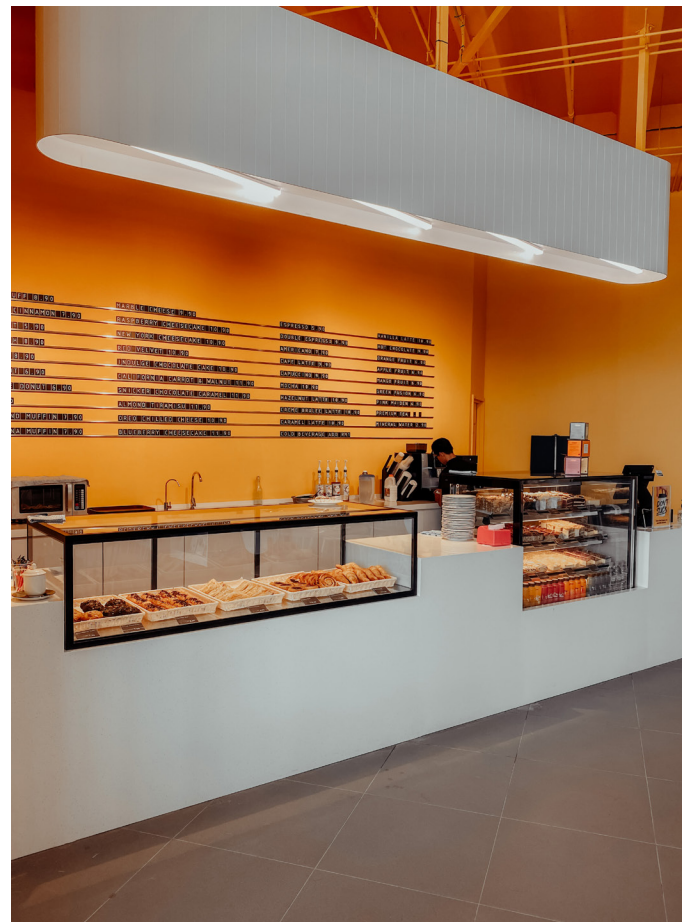
Février 2025



Retrouvez toutes nos dernières offres

Édition  
**COMMERCES**

---



# NOS NOUVELLES OFFRES

## AGENCE DE MONTPELLIER

### Page 3

Michel PEINADO  
04 67 20 00 00

Directeur associé - Investissement  
[m.peinado@arthur-loyd.com](mailto:m.peinado@arthur-loyd.com)

Laurie GRYSELIER  
04 67 20 00 00

Assistante de direction  
[l.gryselier@arthur-loyd.com](mailto:l.gryselier@arthur-loyd.com)

Manon DOBENESQUE  
06 78 03 47 10

Chargée de marketing  
[m.dobenesque@arthur-loyd.com](mailto:m.dobenesque@arthur-loyd.com)

Anaëlle GALLÉE  
06 10 73 92 95

Chargée de Marketing  
[a.gallee@arthur-loyd.com](mailto:a.gallee@arthur-loyd.com)

Brandon BELOT  
06 21 10 09 63

Prospecteur commercial  
[b.belot@arthur-loyd.com](mailto:b.belot@arthur-loyd.com)

Lucas DIAGO  
07 56 00 65 32

Prospecteur commercial  
[l.diago@arthur-loyd.com](mailto:l.diago@arthur-loyd.com)

### BUREAUX

Aurélie CLOT  
06 46 07 37 34

Consultante  
[a.clot@arthur-loyd.com](mailto:a.clot@arthur-loyd.com)

Antoine GHYSELEN  
06 28 96 44 62

Consultant Senior  
[a.ghyselen@arthur-loyd.com](mailto:a.ghyselen@arthur-loyd.com)

Emmanuelle PHILIBERT  
06 46 07 37 24

Consultante  
[e.philibert@arthur-loyd.com](mailto:e.philibert@arthur-loyd.com)

Capucine LESFARGUES  
04 67 20 00 00

Assistante Commerciale  
[c.lesfargues@arthur-loyd.com](mailto:c.lesfargues@arthur-loyd.com)

### LOCAUX D'ACTIVITÉ & COMMERCES

Thomas De QUEYLARD  
06 77 69 85 20

Manager Activités & Commerces  
[t.dequeylard@arthur-loyd.com](mailto:t.dequeylard@arthur-loyd.com)

Carine MEYER  
06 14 24 56 95

Consultante Senior Activités & Commerces  
[c.meyer@arthur-loyd.com](mailto:c.meyer@arthur-loyd.com)

Mathieu FREY  
07 86 74 91 61

Consultant Activités  
[m.frey@arthur-loyd.com](mailto:m.frey@arthur-loyd.com)

Clémentine MATHEW  
04 67 20 00 00

Assistante Commerciale  
[cmathew@arthur-loyd.com](mailto:cmathew@arthur-loyd.com)







MONTPELLIER CENTRE

**LOCAL COMMERCIAL À LOUER**  
**101 m<sup>2</sup> non divisibles**  
**Référence : 935253**

- Découvrez proche du centre commercial Polygone et de toutes les commodités, un local commercial à louer de 101 m<sup>2</sup> de plain-pied.
- Situé dans le secteur d'Antigone, quartier mixte au pied du tramway et à proximité immédiate de l'A709.
- Excellente visibilité.
- Linéaire vitrine de 6 m.



LATTES

**LOCAL COMMERCIAL À VENDRE**  
**1 343 m<sup>2</sup> divisibles**  
**Référence : 1326806**

- Programme en R+2 de bureaux et commerces d'une surface totale de 4 460 m<sup>2</sup> sur un foncier de 5 300 m<sup>2</sup>.
- Locaux commerciaux divisibles à partir de 165 m<sup>2</sup>.
- Parking souterrain de 107 places.
- Terrasses privatives sur certains lots.
- Situé à Lattes dans la ZAC des Commandeurs.



MAUGUIO

**LOCAL COMMERCIAL À LOUER**  
**200 m<sup>2</sup> non divisibles**  
**Référence : 1319569**

- En exclusivité, un local commercial de 200 m<sup>2</sup> à Fréjorgues, composé d'un entrepôt de 90 m<sup>2</sup> avec 6 m de hauteur et un showroom/bureau de 110 m<sup>2</sup>.
- Le showroom est en excellent état, très lumineux avec un large linéaire de vitrine.
- Espace de stockage, à l'arrière avec une mezzanine ainsi qu'une porte sectionnelle pour pouvoir recevoir les livraisons.



JACOU

**LOCAL COMMERCIAL À LOUER**  
**355 m<sup>2</sup> non divisibles**  
**Référence : 1324391**

- Très beau local commercial de 355 m<sup>2</sup>, situé dans la zone active de Jacou, à 50 m des Halles 610. Un emplacement prime avec une belle visibilité sur un rond point.
- Une belle visibilité en façade.
- Un grand parking (foisonnement avec les autres commerces) permet une accessibilité très simple.



LE CRÈS

**LOCAL COMMERCIAL À LOUER**  
**82 m<sup>2</sup> non divisibles**  
**Référence : 1322810**

- Belle surface de vente dans la galerie commerciale d'un Carrefour.
- Beau linéaire de vitrine, la cellule est idéalement placée à l'entrée des caisses et profite d'un flux de 4 500 clients/jour.
- La cellule peut également passer de 82 à 170 m<sup>2</sup> (réserves attenantes avec parois démontables).
- Très bon état.



LUNEL

**LOCAL COMMERCIAL À LOUER**  
**238 m<sup>2</sup> non divisibles**  
**Référence : 1333233**

- Local d'environ 240 m<sup>2</sup> dans la zone commerciale de Lunel proche de l'autoroute A9.
- Emplacement stratégique à proximité d'un hypermarché, ce qui assure un flux de client important.
- Visibilité et emplacement premium, le linéaire de vitrine est idéal pour mettre en avant votre enseigne.

# NOS NOUVELLES OFFRES

## AGENCE DE NÎMES

Pages 5 & 6

Florent GUERIN  
06 65 94 66 27

Directeur d'agence  
[f.guerin@arthur-loyd.com](mailto:f.guerin@arthur-loyd.com)

Laureen SALEZ  
04 66 23 11 55

Assistante Commerciale  
[l.salez@arthur-loyd.com](mailto:l.salez@arthur-loyd.com)

Olivia ATLAN  
06 35 13 04 47

Consultante Bureaux & Commerces  
[o.atlan@arthur-loyd.com](mailto:o.atlan@arthur-loyd.com)

Dylan RIBIÈRE  
07 87 69 14 23

Prospecteur Commercial  
[d.ribiere@arthur-loyd.com](mailto:d.ribiere@arthur-loyd.com)







NÎMES CENTRE

## LOCAL COMMERCIAL À LOUER 235 m<sup>2</sup> non divisibles Référence : 1342232

- Situé en plein cœur de Nîmes, sur l'artère commerçante la plus dynamique de la ville, le Jean Jaurès, local commercial de 235 m<sup>2</sup> à louer avec vitrine et en angle de rue.
- Une surface de vente spacieuse, des bureaux fonctionnels et une accessibilité PMR facilitée.
- Emplacement stratégique en entrée de ville dans un secteur recherché.



NÎMES CENTRE

## LOCAL COMMERCIAL CESSION DE BAIL 75 m<sup>2</sup> non divisibles Référence : 1316105

- Idéalement situé dans une zone piétonne très passante, à deux pas de la place de l'horloge et d'enseignes renommées.
- Coup de cœur assuré avec son plafond voûté exceptionnel et sa belle vitrine sur rue !
- Entièrement rénové avec goût, le local dispose de parquet au sol, d'un aménagement sur-mesure et d'un espace arrière-boutique fonctionnel.



NÎMES SUD

## LOCAL COMMERCIAL À LOUER 817 m<sup>2</sup> non divisibles Référence : 1312977

- En exclusivité et au sein du complexe Kinépolis, nous vous proposons cette belle cellule commerciale de 817 m<sup>2</sup> à usage de restauration, commerce, loisirs.
- Exposition exceptionnelle grâce à la fréquentation du cinéma et des autres commerces et restaurants à proximité du complexe.
- Zone familiale à fort passage.
- Parking de plus de 1000 places



NÎMES SUD

## LOCAL À LOUER + DROIT D'ENTRÉE 250 m<sup>2</sup> non divisibles Référence : 1298129

- Ce local commercial de 250 m<sup>2</sup> est spacieux et lumineux et il dispose d'une mezzanine de 60 m<sup>2</sup> qui peut être utilisée pour le stockage ou l'exposition de produits.
- Visibilité exceptionnelle et accès facile, situé dans la dynamique zone commerciale Village Family à Nîmes.
- Accès de livraison avec quai de 30 m<sup>2</sup>. Parking clientèle.
- Idéal pour une entreprise d'aménagement ou d'équipement de la maison.



NÎMES EST

## LOCAL COMMERCIAL À LOUER 167 m<sup>2</sup> non divisibles Référence : 1291857

- Situé au cœur du quartier Beau Soleil, un quartier avec une clientèle variée, ce local commercial se trouve en RDC d'un petit immeuble d'habitation.
- Le local est composé d'une pièce principale, de 9 pièces de surfaces différentes, d'une cave de 27 m<sup>2</sup> et de sanitaires.
- Idéal pour commerce de proximité, bureau ou prestations de services.



MARGUERITTES

## LOCAL COMMERCIAL À LOUER 654 m<sup>2</sup> divisibles Référence : 1299913

- Nous vous proposons 3 cellules commerciales neuves à louer, disponibles immédiatement, de 130 m<sup>2</sup>, 260 m<sup>2</sup> et 264 m<sup>2</sup>.
- Locaux neufs pouvant s'adapter à diverses activités.
- Grandes ouvertures vitrées pour une visibilité optimale.
- Accès PMR conforme aux normes d'accessibilité.
- Parking clientèle sur site pour faciliter l'accès à vos clients.
- Situées en entrée de ville, avec une belle visibilité le long de la RN86.

# Locaux commerciaux



SAINT PRIVAT DES VIEUX

**LOCAL COMMERCIAL À LOUER**  
**300 m<sup>2</sup> non divisibles**  
Référence : 1313843

- Ce local commercial de 300 m<sup>2</sup>, situé à seulement 10 minutes d'Alès, bénéficie d'un emplacement stratégique à proximité de tous les commerces. Vous pourrez profiter d'une clientèle déjà existante et d'un fort passage.
- Le local comprend une terrasse couverte de 120 m<sup>2</sup> et un extérieur de 80 m<sup>2</sup>.
- Accès PMR, ERP catégorie 4.
- Grand parking de 50 places et portail électrique.



CAISSARGUES

**LOCAL COMMERCIAL À LOUER**  
**100 m<sup>2</sup> divisibles**  
Référence : 1311876

- Ce local lumineux de 100 m<sup>2</sup> est situé au cœur de Caissargues.
- Divisibilité possible.
- Local commercial avec vitrines, composé d'un parquet, de la climatisation réversible, d'un bel espace de vente et de sanitaires privés.
- Emplacement stratégique avec un parking gratuit à proximité.
- Restauration non autorisée.



BEAUCAIRE

**LOCAL COMMERCIAL À LOUER**  
**318 m<sup>2</sup> divisibles**  
Référence : 1331670

- Ce local commercial de 318 m<sup>2</sup> est situé dans un emplacement stratégique à l'entrée de Beaucaire, à proximité immédiate du Carrefour.
- Possibilité de diviser les surfaces à partir de 140 m<sup>2</sup> pour s'adapter à vos besoins.
- 20 mètres linéaires de vitrine pour une exposition optimale.
- Système de caméra de surveillance en place.
- Places de stationnement privatives.



SAINT MARTIN DE VALGALGUES

**LOCAL COMMERCIAL À LOUER**  
**1 195 m<sup>2</sup> non divisibles**  
Référence : 1308583

- Nous vous proposons à la location cet ensemble de locaux comprenant un entrepôt de 680 m<sup>2</sup>, des bureaux de 130 m<sup>2</sup> avec sa mezzanine de 85 m<sup>2</sup> et un grand hall d'exposition de 300 m<sup>2</sup>. Le tout édifié sur un terrain de 6 413 m<sup>2</sup> goudronné.
- Stationnement aérien.
- Accès PL.
- Site clos et sécurisés.
- Accès par 2 portails.



UZÈS

**LOCAL COMMERCIAL À LOUER**  
**73 m<sup>2</sup> non divisibles**  
Référence : 1293582

- Le local commercial que nous vous proposons est composé de 2 bureaux cloisonnés, une réserve à l'arrière avec accès de l'autre côté du bâtiment et des sanitaires avec point d'eau privatif.
- Grande vitrine de 6 mètres.
- Idéal pour une boutique, un bureau ou des prestations de services.
- Excellente visibilité et accès facile pour vos clients.
- Parking en foisonnement sur site



UZÈS

**LOCAL COMMERCIAL À LOUER**  
**46 m<sup>2</sup> non divisibles**  
Référence : 1332244

- Local commercial à louer de 46 m<sup>2</sup>, à proximité immédiate de la Place aux Herbes, à Uzès, un lieu très touristique.
- Local au charme typique et avec une identité forte, en accord avec le patrimoine d'Uzès.
- Vitrine de 2 mètres.
- Rénovation complète en 2020.
- Comprend également une réserve non attenante de 28 m<sup>2</sup> en sous-sol.
- Toutes activités sauf nuisance et à destination unique.



# NOS NOUVELLES OFFRES

## AGENCE DE BÉZIERS - NARBONNE - PERPIGNAN

Pages 8 à 10

Ziemko PAWLOWSKI  
07 89 20 44 78

Directeur d'agence Béziers -  
Narbonne - Perpignan  
[z.pawlowski@arthur-loyd.com](mailto:z.pawlowski@arthur-loyd.com)

Cécile GALINDO  
04 67 00 74 00

Assistante Commerciale  
[c.galindo@arthur-loyd.com](mailto:c.galindo@arthur-loyd.com)

Christophe BRODARD  
07 88 79 93 48

Consultant Bureaux & Activités  
[c.brodard@arthur-loyd.com](mailto:c.brodard@arthur-loyd.com)

Rodolphe BONNET  
06 77 69 85 57

Consultant Bureaux & Activités  
[r.bonnet@arthur-loyd.com](mailto:r.bonnet@arthur-loyd.com)

Alicia CANO-KRELIL  
04 67 00 74 00

Assistante Commerciale  
[a.cano@arthur-loyd.com](mailto:a.cano@arthur-loyd.com)



# Locaux commerciaux



BÉZIERS

**LOCAL COMMERCIAL À VENDRE**  
**192 m<sup>2</sup> non divisibles**  
Référence : 1337572

- Dans un ensemble immobilier de commerces, bureaux et logements, local commercial de 192 m<sup>2</sup>, composé de 17 ml de vitrine, 1 open space, 1 salle de réunion et 4 bureaux.
- Aux normes ERP/PMR.
- Idéal pour une agence commerciale, un centre médical ou une activité de service.
- 7 places de parking privatives.



BÉZIERS

**LOCAL COMMERCIAL À LOUER**  
**62 m<sup>2</sup> non divisibles**  
Référence : 1327519

- Emplacement recherché en centre-ville, sur la place des trois Six (Forum) à deux pas des Halles.
- Locaux de 62 m<sup>2</sup> à louer, au RDC d'un immeuble de type Haussmannien.
- Le local est fraîchement rénovés.
- 6 m de linéaire de vitrine.
- Possibilités de stationnement.
- Pas de droit d'entrée ni pas de porte.
- Les activités de restauration ne sont pas autorisées.



BÉZIERS

**LOCAL COMMERCIAL À VENDRE**  
**776 m<sup>2</sup> non divisibles**  
Référence : 1338818

- Locaux commerciaux neufs à louer, face au Polygone de Béziers. Un emplacement stratégique au cœur d'un quartier dynamique.
- Les locaux sont livrés bruts, parties communes soignées et prestations haut de gamme.
- Architecture moderne.
- Aménagement 100% personnalisable.
- 12 places de parking privatives.
- Le lot dispose de réservation pour les alimentations et évacuations des fluides.



BÉZIERS

**LOCAL COMMERCIAL À LOUER**  
**80 m<sup>2</sup> non divisibles**  
Référence : 1112411

- Local commercial de 80 m<sup>2</sup> à la location, situé en centre-ville.
- Des rénovations sont à prévoir pour le local.
- Possibilité de terrasse pour des activités de restauration.



SÉRIGNAN

**LOCAL COMMERCIAL À LOUER**  
**125 m<sup>2</sup> non divisibles**  
Référence : 1338192

- Local commercial de 125 m<sup>2</sup> avec une forte visibilité. À proximité immédiate de nombreux commerces.
- Locaux composés d'un espace de vente de minimum 57 m<sup>2</sup>, de 7 m<sup>2</sup> de bureaux et d'une réserve.
- 10 mètres linéaires de vitrine
- Nombreuses places de parking dans la rue.
- Rampe PMR.
- Convient parfaitement aux activités commerciales, services ou professions libérales.



AGDE

**LOCAL COMMERCIAL À VENDRE**  
**1 420 m<sup>2</sup> non divisibles**  
Référence : 1340549

- Rare à Agde !
- Local commercial indépendant de plus de 1 400 m<sup>2</sup>, à proximité d'une zone commerciale et des accès routiers.
- Composé d'un grand showroom divisé en 5 espaces, idéal pour exposer vos produits et matériels et d'une réserve.
- 27 ml de vitrine.
- Possibilité enseigne.
- Site clôturé et sécurisé.





NARBONNE

**LOCAL COMMERCIAL À VENDRE**  
**1 010 m<sup>2</sup> divisibles**  
**Référence : 1316354**

- Au sein du programme Odyssee, locaux commerciaux de 1 010 m<sup>2</sup>, divisibles à partir de 86 m<sup>2</sup>.
- Dans une zone économique en plein essor, à proximité immédiate de commerces, restaurants et services.
- Cadre de travail agréable, baigné de lumière naturelle et avec une vue imprenable sur le massif de la Clape.
- Vitrines posées.
- Parkings ombragés et connectés.
- Accessibilité totale, ERP/PMR, ascenseur norme brancards.



NARBONNE

**LOCAL COMMERCIAL À LOUER**  
**120 m<sup>2</sup> non divisibles**  
**Référence : 1333192**

- Unique à Bonne Source, vos locaux commerciaux à louer, situés en RDC d'un immeuble de bureau récent et en très bon état.
- Local aménagé, climatisé et cloisonné, composé d'une entrée/accueil, de 8 bureaux, 2 wc, une kitchenette et un local technique.
- à proximité immédiate de l'accès A9.
- 40 places de parkings.
- Enseigne sur façade possible sur deux faces (250 cm x 80 cm).



NARBONNE

**LOCAL COMMERCIAL À LOUER**  
**40 m<sup>2</sup> non divisibles**  
**Référence : 1320209**

- Dans un immeuble récent, nous vous proposons un local commercial de 40 m<sup>2</sup> en RDC, à la location.
- Le local est aménagé et climatisé.
- ERP/PMR.
- Nombreux stationnements en foisonnement.
- Excellente accessibilité, proche sortie A9 et accès aisé au centre-ville de Narbonne.



NARBONNE

**LOCAL COMMERCIAL À VENDRE**  
**197 m<sup>2</sup> divisibles**  
**Référence : 1333909**

- Sur un axe passant sur la zone commerciale Bonne Source, nous vous proposons un local commercial de 197 m<sup>2</sup>, composé d'environ 147 m<sup>2</sup> de surface de vente comprenant 50 m<sup>2</sup> de mezzanine et de 50 m<sup>2</sup> de réserve.
- 8 m linéaire de vitrines.
- Très belle visibilité.
- Système de comptage clients, portique antivol et système d'alarme et caméras.
- Places de stationnement en foisonnement.



LÉZIGNAN CORBIÈRES

**LOCAL COMMERCIAL À VENDRE**  
**550 m<sup>2</sup> non divisibles**  
**Référence : 1332226**

- Vente investisseur rare sur le secteur !
- Local commercial occupé par une enseigne de commerce nationale, disponible à l'acquisition.
- Situé en pied d'immeuble.
- ERP / PMR.
- Parkings à proximité.
- A61 à 10 min.



LÉZIGNAN CORBIÈRES

**LOCAL COMMERCIAL À LOUER**  
**1 027 m<sup>2</sup> divisibles**  
**Référence : 1340144**

- Locaux commerciaux à la location dans la nouvelle opération commerciale située en entrée de ville.
- Possibilité de diviser en 4 lots à partir de 130 m<sup>2</sup>.
- Nous vous invitons à profiter de cette opportunité et implanter votre entreprise dans un secteur dynamique en pleine expansion.

# Locaux commerciaux



PERPIGNAN

**LOCAL COMMERCIAL À LOUER**  
**424 m<sup>2</sup> non divisibles**  
**Référence : 1335703**

- Local commercial de 424 m<sup>2</sup> à la location, situé sur le secteur Polygone Nord à Perpignan.
- Important linéaire de vitrine.
- Portes automatiques.
- Climatisation.
- Alarme.
- À proximité immédiate du centre commercial Leclerc, Action, Marie Blachère.
- Grand parking en foisonnement.
- Tous commerces acceptés.



PERPIGNAN

**LOCAL COMMERCIAL À LOUER**  
**1 223 m<sup>2</sup> divisibles**  
**Référence : 1143809**

- Au cœur du 1<sup>er</sup> centre d'affaires et commercial du département El Centre Del Mon, vous trouverez différents locaux commerciaux de 129 à 462 m<sup>2</sup>.
- Flux de plus de 5 000 000 de visiteurs par an.
- Les locaux sont loués bruts, semi aménagés ou aménagés selon les lots.
- Certains locaux en double exposition.
- Parking de 1 000 places, ouvert 24h/24.



PERPIGNAN

**LOCAL COMMERCIAL À VENDRE**  
**170 m<sup>2</sup> non divisibles**  
**Référence : 1322971**

- Sur un axe très passant et à proximité d'un rond-point, un local commercial à vendre, idéalement situé dans un secteur dynamique.
- Ce local est composé de 125 m<sup>2</sup> de surface de vente en RDC avec 12 ml de vitrine, et un espace de 45 m<sup>2</sup> en sous-sol pour réserve et bureau.
- Grand garage en sous-sol et 6 places de stationnement privatives.
- Pose d'enseigne possible sur deux faces.



PERPIGNAN

**LOCAL COMMERCIAL À LOUER**  
**442 m<sup>2</sup> divisibles**  
**Référence : 1242891**

- A Pia, proche du collège et de tous les accès, nous vous proposons plusieurs locaux de 63 m<sup>2</sup> à 132 m<sup>2</sup>, récents et offrant une bonne visibilité.
- Enseignes attractives à proximité immédiate.
- Nombreuses places de parking en foisonnement.
- Normes PMR.
- Ascenseur.
- Interphone.
- Bâtiment en ZRR (Avantage fiscaux).



ARGELÈS SUR MER

**LOCAL COMMERCIAL À LOUER**  
**168 m<sup>2</sup> non divisibles**  
**Référence : 1333084**

- Local récent dans la zone commerciale dynamique d'Argelès-sur-Mer, idéalement situé sur un axe à forte visibilité.
- Local traversant, avec une hauteur sous plafond de 6,5 m, offrant la possibilité d'aménager une mezzanine.
- 3,5 ml de vitrine.
- 2 places de parking PMR attenantes et de nombreuses places gratuites à proximité.



CABESTANY

**LOCAL COMMERCIAL À LOUER**  
**400 m<sup>2</sup> non divisibles**  
**Référence : 1277201**

- Opportunité exceptionnelle ! Local commercial à louer qui bénéficie d'une visibilité incomparable.
- Ce local de 400 m<sup>2</sup> se trouve en position d'angle, le long de l'axe principal desservant la zone commerciale, offrant ainsi 16 ml de vitrine.
- À l'est de Perpignan, au cœur de la zone commerciale animée de Mas Guerido et à proximité d'enseignes attractives.
- Nombreuses places de parking.



# Arthur Loyd Occitanie Méditerranée



**Michel Peinado**  
Directeur Associé



**Laurie Gryselier**  
Assistante de direction



**Manon Dobenesque**  
Chargée de Marketing



**Anaëlle Gallée**  
Chargée de Marketing

## AGENCE DE MONTPELLIER



**Antoine Ghyselen**  
Consultant Senior  
Bureaux



**Aurélie Clot**  
Consultante Bureaux



**Emmanuelle Philibert**  
Consultante Bureaux



**Capucine Lesfargues**  
Assistante Commerciale



**Brandon Belot**  
Prospecteur  
commercial



**Thomas De Queylard**  
Manager  
Activités & Commerce



**Carine Meyer**  
Consultante Senior  
Activités & Commerce



**Mathieu Frey**  
Consultant  
Locaux d'Activités



**Clémentine Mathew**  
Assistante Commerciale  
Activités & Commerce



**Lucas Diago**  
Prospecteur  
commercial

## AGENCE DE NÎMES



**Florent Guerin**  
Directeur  
d'agence



**Olivia Atlan**  
Consultante  
Bureaux & Commerce



**Dylan Ribière**  
Prospecteur  
commercial



**Laureen Salez**  
Assistante  
Commerciale

## AGENCE DE BÉZIERS



**Ziemko Pawlowski**  
Directeur d'agence



**Christophe Brodard**  
Consultant Bureaux  
& Activités



**Rodolphe Bonnet**  
Consultant Bureaux  
& Activités



**Cécile Galindo**  
Assistante  
Commerciale



**Alicia Cano-Krellil**  
Assistante  
Commerciale

**Arthur  
Loyd**

# CRÉATEUR «DE» POSSIBILITÉS

OCCITANIE MÉDITERRANÉE | CONSEIL EN IMMOBILIER D'ENTREPRISE

## Arthur Loyd Nîmes

L'Alphatis  
55B Allée de l'Argentine  
30900 NÎMES

04 66 23 11 55  
[nimes@arthur-loyd.com](mailto:nimes@arthur-loyd.com)

[www.arthur-loyd.com/nimes](http://www.arthur-loyd.com/nimes)

## Arthur Loyd Montpellier

Les Centuries II  
101 Place Pierre Duhem  
34000 MONTPELLIER

04 67 20 00 00  
[montpellier@arthur-loyd.com](mailto:montpellier@arthur-loyd.com)

[www.arthur-loyd.com/montpellier](http://www.arthur-loyd.com/montpellier)

## Arthur Loyd Béziers

Immeuble Quai Wilson  
1 Carrefour de l'Hours  
34500 BÉZIERS

04 67 00 74 00  
[beziers@arthur-loyd.com](mailto:beziers@arthur-loyd.com)

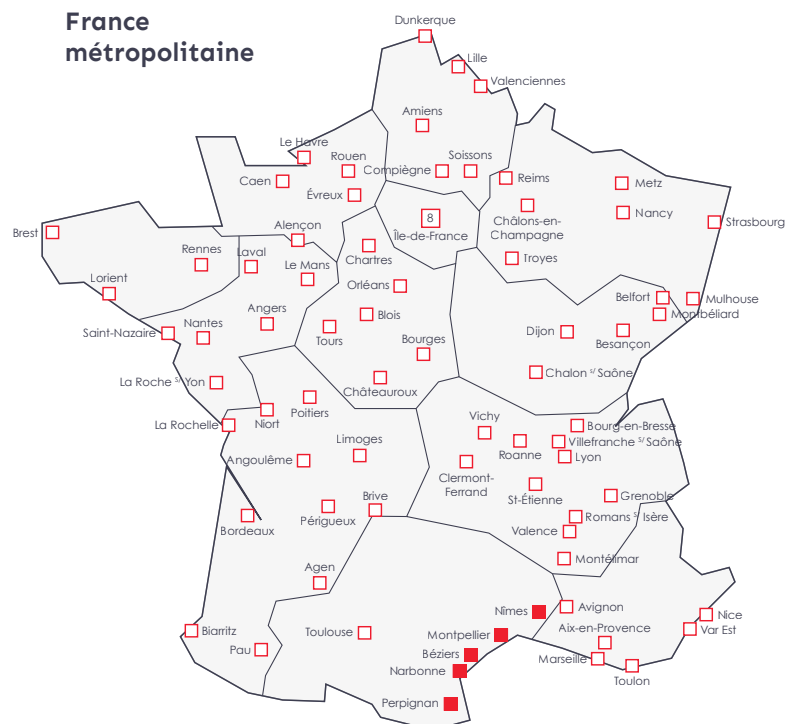
[www.arthur-loyd.com/beziers](http://www.arthur-loyd.com/beziers)

## Arthur Loyd Perpignan

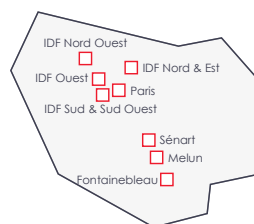
35 boulevard St Assisclé  
Le Galet  
66000 Perpignan

04 34 48 00 10  
[beziers@arthur-loyd.com](mailto:beziers@arthur-loyd.com)

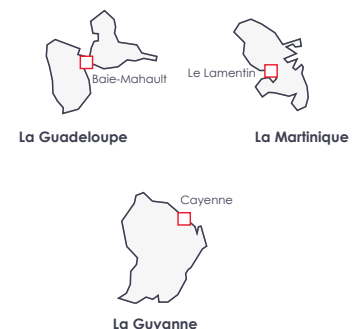
[www.arthur-loyd.com/beziers](http://www.arthur-loyd.com/beziers)



### Île-de-France



### DROM-COM



Retrouvez-nous sur LinkedIn :

